



hama[®]

Hama GmbH & Co KG
D-86651 Monheim/Germany
www.hama.com

All listed brands are trademarks of the corresponding companies. Errors and omissions excepted, and subject to technical changes. Our general terms of delivery and payment are applied.

00086510/05.08

hama®

**PC-Webcam
»AC-150«**



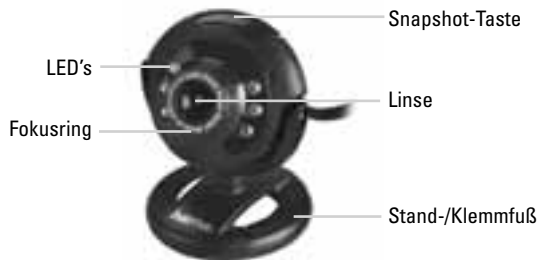
00086510

ⓓ Bedienungsanleitung

Packungsinhalt:

- Webcam AC-150
- CD-ROM mit umfangreichem Softwarepaket
- Bedienungsanleitung

Beschreibung der Webcam



Systemvoraussetzung:

- CPU Pentium P4 1,2 GHz oder höher
- 256 MB RAM oder höher
- mind. 500 MB freier Festplattenspeicherplatz
- CD-ROM Laufwerk
- Windows 2000 / XP / Windows Vista

Installation der Webcam

Stellen Sie die Webcam entweder einfach auf Ihren Schreibtisch oder klemmen Sie sie an Ihren TFT- oder Notebookbildschirm.



Hinweis!

- Schließen Sie die Webcam nicht an Ihren PC an, bevor Sie nicht den Treiber von der beiliegenden CD-ROM oder unserer Homepage (www.hama.com) installiert haben.

Installation

- Legen Sie die CD-ROM ein. Nach einigen Sekunden erscheint automatisch der Startbildschirm
- Sollte der Startbildschirm nicht erscheinen dann öffnen Sie den Windows Explorer und starten die Anwendung „**autorun.exe**“ auf der CD-ROM
- Wählen Sie nun die gewünschte Sprache und dann **Treiberinstallation** aus



Klicken Sie auf **Weiter**



Klicken Sie auf **Weiter**



Klicken Sie auf **Installieren**



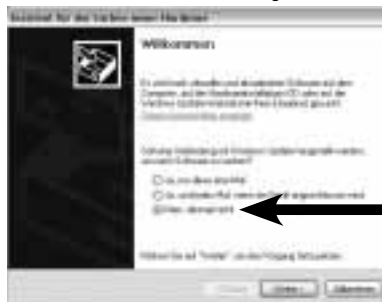
Klicken Sie auf **Fertig stellen**

- Wählen Sie nun im Menü des Softwarepaketes **Hama Webcam Suite** aus
- Befolgen Sie die Anweisungen auf dem Bildschirm
- Verbinden Sie nach der Installation der Webcam Suite den USB-Stecker der Webcam einfach mit einem freien USB-Anschluss Ihres Computers und warten Sie einen kurzen Moment bis die Webcam vom Betriebssystem erkannt wurde.

Hinweis!

- Stecken Sie die Webcam direkt am Computer und nicht an einem USB-Hub ein. Durch die Verwendung eines Hubs oder auch durch aktive und passive USB-Verlängerungskabel wird die Bildqualität negativ beeinträchtigt. Unter Umständen kann auch gar kein Bild mehr wiedergegeben werden.

Nachdem Sie die Webcam angeschlossen haben erscheinen eventuell noch weitere Masken. Gehen Sie in diesem Fall wie folgt vor:



Wählen Sie **Nein**, diesmal nicht aus und klicken Sie auf **Weiter**



Klicken Sie auf **Weiter**



Klicken Sie auf **Fertig stellen**

Nachdem Sie Hardware und Software installiert haben, öffnen Sie die ArcSoft Webcam Companion 2 und drehen Sie den Fokusring bis Sie ein scharfes Bild erhalten. Je nach Räumlichkeiten, Tageszeit und Beleuchtung kann es sein das die Farben nicht ganz realitätsnah wiedergegeben werden oder die Helligkeit angepasst werden muss. In diesem Fall verwenden Sie die „**Webcam-Einstellungen**“ in der Webcam Companion 2 um die Farbeinstellungen für Ihre Bedingungen zu optimieren.

ArcSoft Webcam Companion 2

- **Aufnehmen:** Erstellen Sie Bilder, Bildserien oder Videos per Knopfdruck
- **Überwachen:** Startet automatisch die Videoaufnahme wenn eine Bewegung registriert wird und beendet die Aufnahme selbstständig wieder
- **Durchsuchen:** Bearbeiten Sie die Helligkeit und den Kontrast Ihrer Videos und Bilder nach und schneiden Sie Ihre Videos auf die gewünschte Länge
- **Chatten:** Installieren und Starten Sie Ihre Chatsoftware

ArcSoft Media Impression

- **Importieren:** Importieren Sie Mediadateien von Ihrer Digitalkamera oder einem Speichergerät
- **Media Player / Photo Viewer:** Werfen Sie einen Blick auf Ihre Videos und Bilder
- **Einfaches Nachbessern:** Bearbeiten Sie Ihre Bilder in 6 einfachen Schritten nach
- **Bildschirmpräsentation erstellen:** Erstellen Sie eine Bildschirmpräsentation aus Ihren Bildern und unterlegen sie mit Ihrem Lieblingstitel
- **Einfaches E-mailen:** Versenden Sie Ihre Bilder per e-mail
- **Einfaches Drucken:** Drucken Sie schnell und einfach die erstellten Bilder
- **Webcam:** Erstellen Sie Bilder, Bildserien oder Videos per Knopfdruck
- **Einfaches Archivieren:** Brennen Sie die ausgewählten Mediadateien auf CD oder DVD

ArcSoft Magic-i Visual Effects

- **Face Tracking**
- **digitaler Zoom:** Vergrößern Sie einen Bildschirmausschnitt um bis zu 200%
- **Effekte / Rahmen / Themen / Avatare:** Peppen Sie Ihren Videochat mit diesen originellen Plug-Ins auf.
- **Videooptimierung:** Stimmen Sie Helligkeit und Kontrast manuell ab oder wählen Sie einfach die automatische Verbesserung

Sollten Sie Fragen oder Probleme mit den einzelnen Funktionen haben, drücken Sie einfach im jeweiligen Programm die F1-Taste. Dann erhalten Sie eine detaillierte Anleitung über die Funktionen dieses Programms und wie sie anzuwenden sind.

Technische Daten:

- Sensor: 300 Kilopixel
- Videoauflösung: max. 640 x 480
- Standbildauflösung: max. 1280 x 960 (interpoliert)
- Bildrate: 640 x 480 Pixels: 30 Bilder/Sek.
- Videoformat: WMA, MPG
- Bildformat: JPG, BMP
- Fokussierung: manuell
- Belichtungssteuerung: automatisch
- Weißabgleich: automatisch
- Schärfebereich: 3 cm bis unendlich
- Sichtfeld: 64 °
- USB-1.1-Anschluss

Kontakt und Supportinformationen

Bei defekten Produkten:

Bitte wenden Sie sich bei Produktreklamationen an Ihren Händler oder an die Hama Produktberatung.

Internet/World Wide Web

Produktunterstützung, neue Treiber oder Produktinformationen bekommen Sie unter www.hama.com

Support Hotline – Hama Produktberatung:

Tel. +49 (0) 9091 / 502-115

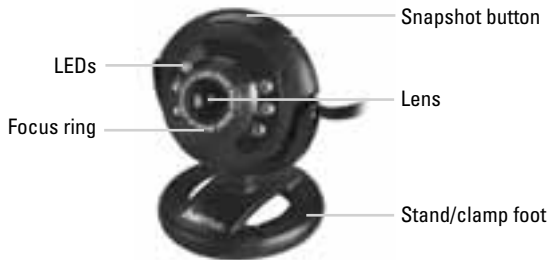
Fax +49 (0) 9091 / 502-272

e-mail: produktberatung@hama.de

Package contents:

- Webcam AC-150
- CD-ROM with comprehensive software package
- Operating instructions

Webcam description



System requirements:

- Pentium P4 CPU with 1.2 GHz or higher
- 256 MB RAM or higher
- At least 500 MB free hard disk storage space
- CD-ROM drive
- Windows 2000 / XP / Windows Vista

Webcam installation

Either simply place the webcam on your desk or clamp it to your LCD or notebook display.

Note:

- Do not connect the webcam to your PC before you have installed the drivers from the enclosed CD-ROM or from our homepage (www.hama.com).



Installation

- Insert the CD-ROM. The start screen appears automatically after a few seconds.
- If the start screen does not appear, open Windows Explorer and run the “**autorun.exe**” application from the CD-ROM.
- Now select the desired language and then **driver installation**.



Click **Next**.



Click **Next**.



Click **Install**.



Click **Finish**.

- Select the **Hama Webcam Suite** software package from the menu.
- Follow the instructions on the screen.
- After installing the Webcam Suite, simply insert the USB plug of the webcam into a free USB port on your computer and wait a moment until the operating system detects the webcam.

Note:

- Plug the webcam directly into your computer and not into a USB hub. The use of a hub or active or passive USB extension cables has a negative impact on the image quality. In some circumstances, it may not be possible to display a picture at all.

After you have connected the webcam, several additional screens may appear. If this is the case, proceed as follows:



Select **No, not this time** and click **Next**.



Click **Next**.



Click **Finish**.

After installing the hardware and software, open ArcSoft Webcam Companion 2 and turn the focus ring until you have a sharp image. Depending on the location, time of day and lighting, the colours may not be reflected realistically or the brightness may need to be adjusted. If this is the case, use the **webcam settings** in Webcam Companion 2 to adjust the colour settings for your conditions.

ArcSoft Webcam Companion 2

- **Record:** create photos, photo series or videos at the touch of a button
- **Monitor:** video recording starts and ends automatically when a movement is registered
- **Browse:** modify the brightness and contrast of your videos and photos and cut your videos to the desired length
- **Chat:** install and start your chat software

ArcSoft Media Impression

- **Import:** import media files from your digital camera or a storage device
- **Media player/photo viewer:** take a look at your videos and photos
- **Easy touch-ups:** edit your photos in 6 simple steps
- **Create a screen slide show:** create an on-screen slide show with your photos and play it along with your favourite track
- **Simple e-mail:** send your photos by e-mail
- **Simple printing:** print the photos that you have created quickly and easily
- **Webcam:** create photos, photo series or videos at the touch of a button
- **Simple archiving:** burn selected media files to a CD or DVD

ArcSoft Magic-i Visual Effects

- **Face tracking**
- **Digital zoom:** magnify an area of the screen by up to 200%
- **Effects/frames/themes/avatars:** spice up your video chat with these original plug-ins
- **Video optimisation:** adjust brightness and contrast manually or select the automatic improvement function

If you have questions or problems regarding the individual functions, simply press the F1 key in the respective program. You can then view detailed instructions about the functions of the program and how to apply them.



Specifications:

- Sensor: 300 kilopixels
- Video resolution: max. 640 x 480
- Still resolution: max. 1280 x 960 (interpolated)
- Frame rate: 640 x 480 pixels: 30 frames/sec.
- Video format: WMA, MPG
- Image format: JPG, BMP
- Focus: manual
- Exposure control: automatic
- White balance: automatic
- Sharpness range: 3 cm ~ infinity
- Field of view: 64°
- USB 1.1 connection

Support and contact information

in case products are defective:

Contact your retailer or Hama Product Consulting if you have any product claims.

Internet/World Wide Web

Product support, new drivers or product information can be found at www.hama.com

Support hotline – Hama Product Consulting:

Tel. +49 (0) 9091 502 115

Fax +49 (0) 9091 / 502-272

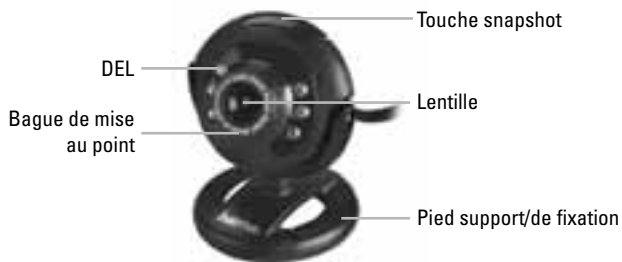
E-mail: produktberatung@hama.de

ⓕ Mode d'emploi

Contenu de l'emballage :

- Webcam AC-150
- CD-ROM avec de nombreux logiciels
- Mode d'emploi

Description de la webcam



Configuration requise :

- Processeur Pentium P4 1,2 GHz ou plus
- 256 Mo RAM ou plus
- Au moins 500 Go disponibles sur le disque dur
- Lecteur de CD ROM
- Windows 2000 / XP / Windows Vista

Installation de la webcam

Placez la webcam soit sur votre bureau ou fixez-la à l'écran de votre ordinateur portable.

Remarque !

- Ne connectez pas la webcam à votre ordinateur avant d'avoir installé le pilote fourni sur le CD-ROM ou que vous pouvez télécharger sur notre site (www.hama.de).



Installation

- Insérez le CD-ROM pilote dans votre lecteur. L'écran de démarrage apparaît automatiquement quelques secondes plus tard.
- Ouvrez l'explorateur Windows, puis lancez l'application « **autorun.exe** » à partir du CD-ROM dans le cas où l'écran de démarrage n'apparaît pas.
- Sélectionnez la langue souhaitée, puis **installation du pilote**.



Cliquez sur **Suivant**.



Cliquez sur **Suivant**.



Cliquez sur **Installer**.



Cliquez sur **Terminer**.

- Sélectionnez le **Hama Webcam Suite** dans le menu du paquet de logiciels
- Suivez les consignes affichées à l'écran
- Après avoir installé la suite Webcam, insérez simplement la fiche USB de la webcam dans un port USB libre de votre ordinateur, puis patientez un instant jusqu'à la détection de la webcam par votre système d'exploitation.

Remarque !

- Connectez la webcam directement à votre ordinateur et non à un concentrateur USB. L'utilisation d'un concentrateur ou d'une rallonge USB active ou passive a une influence négative sur la qualité de l'image. Dans certaines conditions, il est possible qu'aucune image ne soit transmise.

Dans certains cas, d'autres fenêtres apparaissent après avoir connecté la webcam. Dans ce cas, procédez comme suit :



Sélectionnez **Non, pas cette fois** et cliquez sur **Suivant**



Cliquez sur **Suivant**.



Cliquez sur **Terminer**

Après l'installation du matériel et du logiciel, ouvrez ArcSoft Webcam Companion 2, puis tournez la bague de mise au point jusqu'à obtention d'une image nette. En fonction de la configuration des lieux, du moment de la journée et de l'éclairage, il est possible que la reproduction des couleurs ne soit pas totalement réaliste ou que vous deviez ajuster la luminosité. Dans ce cas, utilisez les « **Réglages de la webcam** » du Webcam Companion 2 afin d'optimiser les réglages des couleurs en fonction de vos conditions d'utilisation.

ArcSoft Webcam Companion 2

- **Enregistrement** : enregistrement d'images, de séries d'images ou de vidéos par pression sur un bouton
- **Surveillance** : démarrage automatique de l'enregistrement vidéo dès qu'un mouvement est détecté, puis mise hors service automatique
- **Recherche** : traitement ultérieur de la luminosité et du contraste de vos vidéos et de vos images, puis découpage de vos vidéos à la longueur désirée
- **Chat** : installation et démarrage de votre logiciel de chat

ArcSoft Media Impression

- **Importation** : importation de fichiers médias à partir de votre appareil photo numérique ou d'un appareil de stockage de données
- **Media Player / Photo Viewer** : visualisation de vos vidéos et vos images
- **Amélioration simple** : traitement de vos images en 6 étapes
- **Création d'une présentation écran** : création d'une présentation écran à partir de vos images et attribution d'un titre
- **Envoi simple par e-mail** : envoi de vos images par e-mail
- **Impression simple** : impression rapide et simple des images créées
- **Webcam** : enregistrement d'images, de séries d'images ou de vidéos par pression sur un bouton
- **Création d'archives simple** : gravure des fichiers médias sélectionnés sur CD ou DVD

Effets visuels ArcSoft Magic-i

- **Face tracking** (suivi du visage)
- **Zoom numérique** : augmentation du cadrage de l'écran jusqu'à 200 %
- **Effets / cadres / thèmes / transformation** : ajoutez du piquant à vos chats vidéo à l'aide de ces plugiciels (plug-ins) originaux
- **Optimisation de la résolution vidéo** : vous pouvez ajuster manuellement la luminosité et le contraste ou sélectionner l'amélioration automatique.

En cas de question ou de problème concernant une fonctionnalité, appuyez simplement sur la touche de programme F1 correspondante. Vous obtiendrez des instructions détaillées concernant la fonctionnalité de ce programme ainsi que son mode d'application.

Caractéristiques techniques :

- Détecteur : 300 kilopixels
- Résolution vidéo : 640 x 480 maxi
- Résolution des images fixes : 1280 x 960 (interpolée) maxi
- Fréquence d'affichage : 640 x 480 pixels : 30 images/s
- Formats vidéo : WMA, MPG
- Formats images : JPG, BMP
- Mise au point : manuelle
- Commande de l'exposition : automatique
- Équilibrage des blancs : automatique
- Plage de netteté : de 3 cm à infini
- Champ de vision : 64 °
- Connexion USB 1.1

Support technique et contact

en cas de produit défectueux :

En cas de réclamation concernant le produit, veuillez vous adresser à votre revendeur ou au département conseil produits de Hama.

Internet / World Wide Web

Notre support technique, les nouveaux pilotes et les informations produits sont disponibles sur : www.hama.com

Ligne téléphonique directe d'assistance – Conseil produits Hama :

Tél. +49 (0) 9091 / 502-115

Fax +49 (0) 9091 / 502-272

e-mail : produktberatung@hama.de

