

# ***hama***®

C O M P U T E R

## **SATA HDD Docking Station, USB 2.0 + eSATA**

**SATA HDD Docking Station  
Station d'accueil HDD SATA**



**00053106**

# Ⓛ Bedienungsanleitung

## Übersicht:

Verpackungsinhalt

Sicherheitshinweise

1. Installationshinweise
2. Festplatten einsetzen
3. Treiberinstallation
4. Backup-Software
- 4.1 Installation
- 4.2 Konfiguration
- 4.3 Erstellen von Backups
5. Kontakt und Supportinformationen

## Verpackungsinhalt

- Sata HDD Docking Station
- Netzteil
- eSATA Anschlusskabel
- USB Anschlusskabel
- Treiber Cd
- Installationsanleitung

## Sicherheitshinweise:

- Betreiben Sie dieses Gerät weder in feuchter noch staubiger Umgebung.
- Betreiben Sie dieses Gerät nicht auf Heizkörpern oder in der Nähe von Wärmequellen
- Dieses Gerät ist nur für den Inneneinsatz bestimmt
- Schützen Sie das Gerät während des Betriebes vor Druck- und Stoßeinwirkungen
- Gerät nicht während des Betriebes öffnen und bewegen

## 1. Installationshinweise

Die Festplatte darf niemals von dem Computer getrennt werden, solange noch ein Datentransfer stattfindet! Ein Datenverlust wäre dann nicht auszuschließen.

Die Firma Hama GmbH & Co. KG haftet unter keinen Umständen für den Verlust von Daten, die auf Datenträgern gespeichert werden.

## 2. Einsetzen der Festplatte

**Hinweis:** Achten Sie darauf, dass statische Elektrizität sowohl die Festplatte als auch die Docking Station beschädigen kann. Entladen Sie sich durch Berühren eines metallischen Gegenstandes.

Schließen Sie das beiliegende Netzteil an der Docking Station an. Verbinden Sie anschließend die Docking Station über USB oder eSATA mit Ihrem PC.

Achten Sie bitte darauf, dass der Kippschalter zum Ein- und Ausschalten der Dockingstation bei Einsetzen der Festplatte auf Aus steht. Setzen Sie anschließend die SATA Festplatte in die Docking Station ein und schalten Sie den Kippschalter auf Ein.

Zum Abstecken der Festplatte gehen Sie wie folgt vor (USB Betrieb):

Klicken Sie auf den Button für „**Hardware sicher entfernen**“ der sich in der Taskleiste befindet.



Wählen Sie anschließend „**USB Massenspeichergerät**“ und klicken Sie auf „**Beenden**“.

## 3. Treiberinstallation:

Die Treiber für das Gerät sind in Windows 2000, XP und Vista bereits integriert und werden durch das System automatisch installiert. Die Docking Station kann nach dem Anschließen und einem Neustart ohne weitere Treiberinstallation verwendet werden.

## 4. Backup Software

### 4.1 Installation



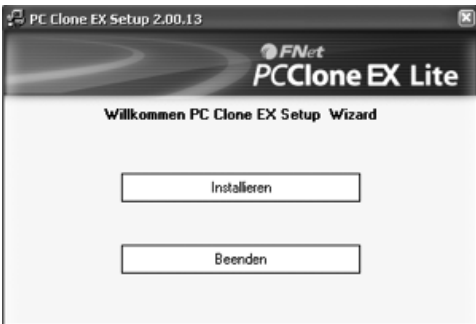
Legen Sie die beiliegende Treiber/InstallationsCD in das CD-Romlaufwerk Ihres PC's ein. Wählen Sie nach dem Starten des Autorunmenüs die entsprechende Sprache aus.



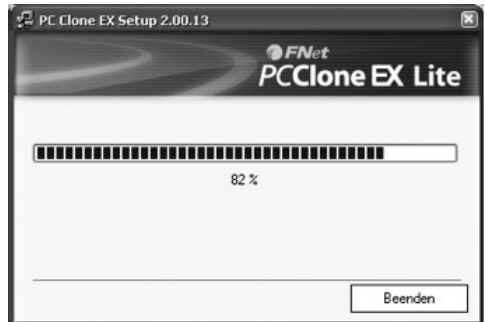
Wählen Sie nun **„Backup Tool Installieren“** - Die Installation wird nun automatisch gestartet.



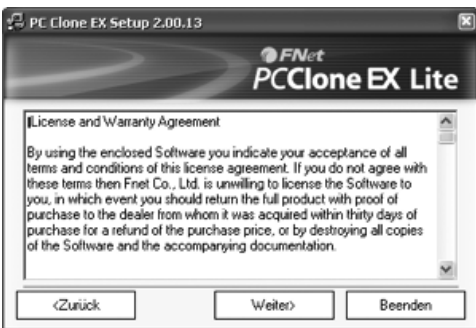
Wählen Sie den Ordner indem das Backup Tool installiert werden soll. Mit einem Klick auf **„Durchsuchen“** können Sie den Ordner ändern.



Klicken Sie auf **„Installieren“** um mit der Installation zu beginnen.



Das Backup Tool wird installiert.



Stimmen Sie den Lizenzvereinbarungen zu.

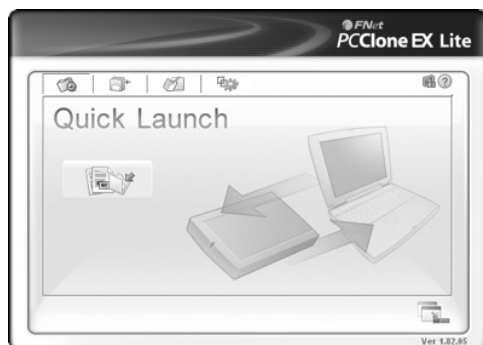


Das Backup Tool wurde erfolgreich installiert und automatisch gestartet.

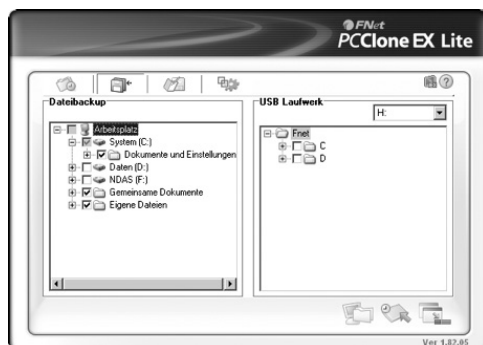
## 4.2 Konfiguration



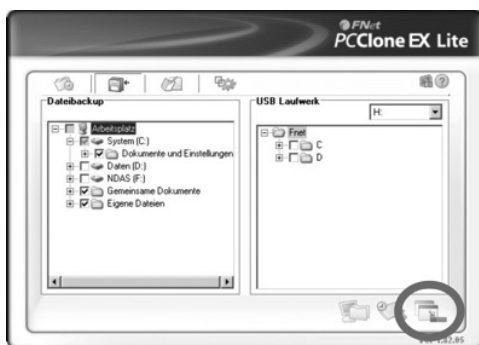
Starten Sie das Backup Tool mit einem Doppelklick auf das lila farbene EX Symbol, das sich im Systemtray am unteren rechten Bildschirmrand befindet.



Wechseln Sie auf den 2. Reiter von Links, um die zu sichernden Daten auszuwählen.



Wählen Sie nun im Fenster „Dateibackup“ die entsprechenden Festplatten und Ordner aus, die Sie sichern möchten.



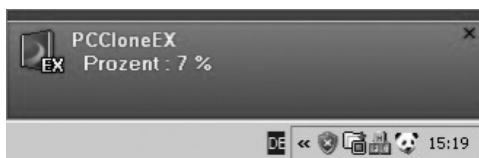
Klicken Sie nun den Button „Minimieren“ an, um die Sicherungssoftware im Hintergrund laufen zu lassen.

## 4.3 Sicherung Starten

Drücken Sie auf den Backupknopf am Festplattengehäuse um die Sicherung zu starten.



Drücken Sie nun nochmals den Backupknopf am Gehäuse oder klicken Sie mit der Maus auf „Start“.



Das Backup wird auf die Festplatte kopiert.



Wenn dieses Fenster erscheint, wurde die Sicherung erfolgreich abgeschlossen.

## **5. Kontakt- und Supportinformationen**

### **Bei defekten Produkten:**

Bitte wenden Sie sich bei Produktreklamationen an Ihren Händler oder an die Hama Produktberatung.

### **Internet/World Wide Web**

Produktunterstützung, neue Treiber oder Produktinformationen bekommen Sie unter [www.hama.com](http://www.hama.com)

### **Support Hotline – Hama Produktberatung:**

Tel. +49 (0) 9091 / 502-115

Fax +49 (0) 9091 / 502-272

e-mail: [produktberatung@hama.de](mailto:produktberatung@hama.de)

***hama***®

Hama GmbH & Co KG  
D-86651 Monheim/Germany  
[www.hama.com](http://www.hama.com)

All listed brands are trademarks of the corresponding companies. Errors and omissions excepted, and subject to technical changes. Our general terms of delivery and payment are applied.

00053106/10.08