

### 3 Wiegen

#### A Das erste Mal wiegen

- Loggen Sie sich nun mit Ihrer Email-Adresse und Ihrem Passwort ein.
- Damit die Erkennung gestartet wird, müssen Sie sich erst einmal wiegen.



#### B Auf die Waage stellen

- Betreten Sie die Waage barfuß.
- Warten Sie, bis das Display „SEND“ anzeigt, danach können Sie von der Waage absteigen.



#### C Wählen Sie Ihr Gewicht

- Wenn Sie das richtige Gewicht in der Liste stehen sehen, wählen Sie "Verbinden".
- Von jetzt an erkennt das System Ihre Wiege-Ergebnisse.
- Sie haben das Produkt erfolgreich installiert.



Sie können jetzt Ihren Internet Body-Monitor verwenden.

[www.youw8.com](http://www.youw8.com)

## Brauchen Sie Hilfe?

#### Internet

Für weitere Informationen verweisen wir Sie auf unsere Internetseite: [www.youw8.de/support](http://www.youw8.de/support) und auf die FAQs für Antworten auf oft gestellte Fragen.

#### Hotline

Niederlande	0900 2502501 (€ 0.30/ min)
Deutschland	<a href="mailto:support@youw8.de">support@youw8.de</a>
Österreich	<a href="mailto:support@youw8.de">support@youw8.de</a>
Die Schweiz	<a href="mailto:support@youw8.de">support@youw8.de</a>
Andere	<a href="mailto:support@youw8.com">support@youw8.com</a>

2008 © Inotive Solutions B.V.

Alle Rechte vorbehalten. Änderungen der hierin enthaltenen Informationen und Spezifikationen bleiben ohne vorherige Ankündigung vorbehalten. Inotive Solutions B.V. versucht zu gewährleisten, dass sämtliche in diesem Dokument enthaltenen Informationen korrekt sind. Inotive Solutions schließt jegliche Haftung für Fehler oder Unvollständigkeiten.

QSG-INK10\_DTL-V1

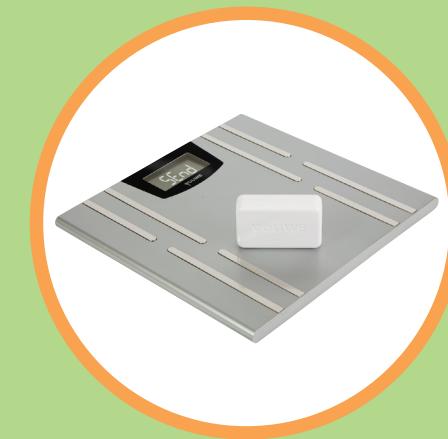
**YOUW8**  
DASHBOARD YOUR LIFE

Internet Body Monitor  
Deutsch

INK10

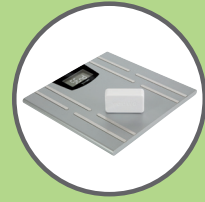
# Willkommen

## Kurzbedienungsanleitung



- 1 Anschließen
- 2 Registrieren
- 3 Wiegen

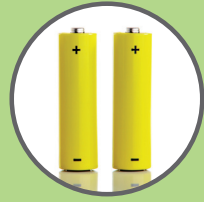
## Was ist in der Verpackung



Internet Body Monitor



Netzadapter



2 AAA-Batterien



Maßband



Ethernet-Kabel



Empfänger

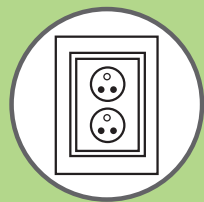


Kurzbedienungsanleitung

## Was Sie sonst noch brauchen



Rechner



Steckdose



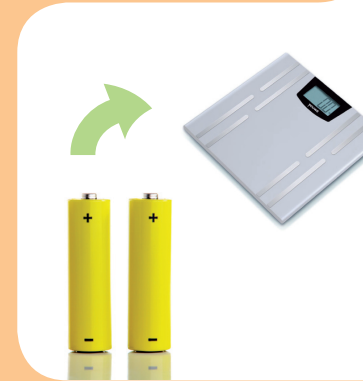
Breitband-Modem / Router mit freiem Port

Warnung: Benutzen Sie bitte ausschließlich die mit dem Produkt mitgelieferten Kabel und Batterien.

## 1 Anschließen

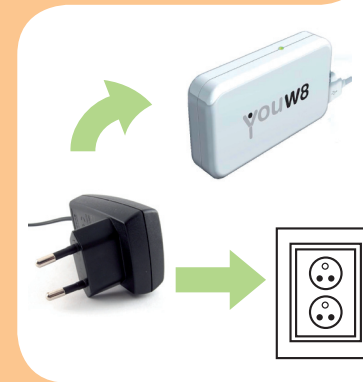
### A Einlegen der Batterien

- Öffnen Sie das Batteriefach an der Rückseite.
- Legen Sie die Batterien ein unter Beachtung der korrekten Polung.
- Schließen Sie das Batteriefach.



### B Empfänger einstellen

- Schließen Sie den Netzadapter am Empfänger an.
- Stecken Sie nun den Adapter in die Steckdose.



### C Empfänger an Modem oder Router anschließen

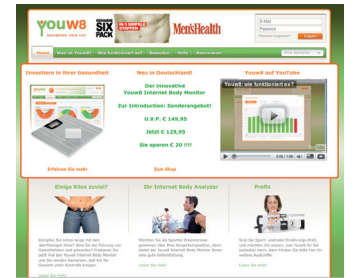
- Stecken Sie das Ethernet-Kabel in den Empfänger.
- Verbinden Sie das andere Ende des Ethernet-Kabels mit einem freien Ethernet-Port des Modems oder Router.
- Das Lämpchen fängt an zu blinken und wird danach dauernd brennen.



## 2 Registrieren

### A Zur Youw8.de Website gehen

- Öffnen Sie einen Browser auf Ihrem PC.
- Geben Sie die folgende URL ein: [www.youw8.de](http://www.youw8.de)



### B Ihr Profil erstellen

- Gehen Sie auf den Link "Anmelden" auf dieser Seite.
- Tragen Sie danach Ihre Daten ein.
- Geben Sie bitte eine gültige Email-Adresse an.



### C Aktivierungscode eingeben

- Auf der Unterseite des Empfängers finden Sie einen Aufkleber mit dem Aktivierungscode.
- Verwenden Sie bitte diesen Code bei der Anmeldung

