



**WZ Lupenleuchte 100 LED
easy line weiß
Art.-nr.: 77455**

*WZ lens light 100 LED
easy line white
Item No. 77455*



**WZ Lupenleuchte 125 LED
easy line weiß
Art.-nr.: 77456**

*WZ lens light 125 LED
easy line white
Item No. 77456*



**WZ Lupenleuchte 125 LED weiß
Art.-nr.: 77450**

*WZ lenslight 125 LED white
Item No. 77450*



**WZ Lupenleuchte 100 LED weiß
Art.-nr.: 77451**

*WZ lens light 100 LED white
Item No. 77451*

Fixpoint®-LED Lupenleuchten



ACHTUNG! Lesen Sie die Bedienungsanleitung vollständig und sorgfältig durch. Sie ist Bestandteil des Produktes und enthält wichtige Hinweise zur korrekten Montage und Benutzung. Bewahren Sie sie auf, damit Sie diese bei Unsicherheiten und Weitergabe des Produktes parat haben.

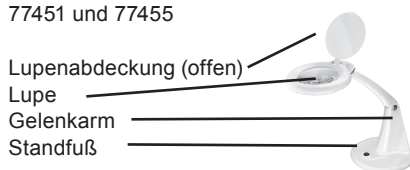
DE

Inhaltsverzeichnis:	Seite
1 Beschreibung und Funktion	2
2 Bestimmungsgemäßer Gebrauch	2
3 Lieferumfang	3
4 Sicherheitshinweise	3
5 Inbetriebnahme und Bedienung	3
5.1 Montage und Aufstellen	3
5.2 Befestigungskontrolle	3
5.3 Anschluss	4
5.4 Einschalten	4
5.5 Ausrichtung der Lupenleuchte	4
5.6 Gelenkjustierung	4
5.7 Lupenbenutzung	4
6 Gewährleistung und Haftung	4
7 Lupenwechsel	5
7.1 Modelle 77455 und 77456	5
7.2 Modelle 77450 und 77541	5
8 Pflege, Wartung, Lagerung und Transport	5
9 Problembeseitigung	5
10 Technische Daten	6
11 Entsorgungshinweise	7
12 CE-Konformitätserklärung	7

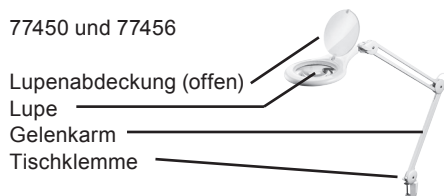
1 Beschreibung und Funktion:

Ihre energiesparende Fixpoint®-Lupenleuchte erfüllt die Aufgaben einer schattenfreien Arbeitsbereichsausleuchtung durch LED Leuchtring und Detailvergrößerung von Kleinstgegenständen 1,75-fach.

77451 und 77455



77450 und 77456



2 Bestimmungsgemäßer Gebrauch:

Ihre Fixpoint® LED-Lupenleuchte ist für die Beleuchtung von Arbeitsflächen und die Vergrößerung von Objekten vorgesehen. Die Verwendung darf nur in trockenen Innenräumen erfolgen. Das Nichtbeachten und Nichteinhalten dieser Bestimmungen und Sicherheitshinweise kann zu schweren Unfällen und Schäden an Personen und Sachen führen.

3 Lieferumfang:

- 1 x Fixpoint®-Lupenleuchte
- 1 x Innensechskantschlüssel (nur bei Modellen mit Standfuß!)
- 1 x Tischklemme (nur bei Modellen mit Tischklemme!)
- 1 x Bedienungsanleitung

4 Sicherheitshinweise:

ACHTUNG! Die Demontage des Lampengehäuses darf nur durch ausgebildetes Elektro-Fachpersonal erfolgen! Es besteht Stromschlaggefahr!



DE

- Ihre Fixpoint®-Lupenleuchte ist kein Spielzeug und gehört nicht in Kinderhände, weil sie zerbrechliche, kleine und verschluckbare Teile sowie Kabel enthält, die bei unsachgemäßem Gebrauch Personen strangulieren und elektrisch schocken können!
- Lassen Sie Verpackungsmaterial nicht einfach liegen, da sich spielende Kinder daran schneiden können. Weiterhin besteht die Gefahr des Verschluckens und Einatmens von Kleinmaterial und Dämmmaterial.
- Setzen Sie Ihre Fixpoint®-Lupenleuchte keiner starken Wärme, Kälte oder direkter Sonneneinstrahlung aus. Es besteht Brandgefahr durch den Brennglaseffekt der Lupe! Schließen Sie deswegen bei Nichtgebrauch den Lupendeckel.
- Weiterhin sind Vibrationen, mechanische Einwirkungen, magnetische und elektromagnetische Felder sowie Feuchtigkeit und Staubeinwirkung zu vermeiden.
- Bei Defekten, mechanischen Beschädigungen, Betriebsstörungen und anderen nicht durch diese Anleitung behebbaren Funktionsproblemen, nehmen Sie das Gerät sofort außer Betrieb und wenden Sie sich an Ihren Händler zur Reparatur oder zum Austausch wie in Kapitel 6 beschrieben.
- Modifizieren Sie weder Gerät noch Zubehör.
- Verwenden Sie keine beschädigten Teile.
- Öffnen Sie niemals das Gehäuse, da das Gerät mit 230V ~AC betrieben wird!
- Bitte beachten Sie die Nutzungsbedingungen in Kapitel 2.

5 Inbetriebnahme und Bedienung:

ACHTUNG! Die Anbringung an senkrechten Flächen ist nicht zugelassen!



5.1 Montage und Aufstellen:

Bei Modellen mit Standfuß stellen Sie die Leuchte auf eine stabile und waagerechte Unterlage. Bei Modellen mit Klemmvorrichtung befestigen Sie diese nur an waagerechten und ausreichend stabilen Tisch- oder Arbeitsplatten mit einer Stärke von 20-60mm. Nicht geeignet sind Faser-, Kunststoff- und Hohlprofilplatten, weil diese mit der Zeit nachgeben können.

5.2 Befestigungskontrolle:

Bitte beachten Sie, dass an der Montagestelle durch Bewegen Ihrer Fixpoint®-LED Lupenleuchte während des Gebrauchs Beschädigungen der Tischplattenoberfläche entstehen können. Durch häufiges Schwenken der Modelle mit Klemmvorrichtung kann mit der Zeit eine Lockerung der Befestigung eintreten. Deswegen ist regelmäßig auf festen Sitz zu achten.

5.3 Anschluss:

Schließen Sie das Gerät an eine 230V-Steckdose an. Ihre Leuchte kann nicht mit Starkstrom oder 12V-Spannung betrieben werden.

5.4 Einschalten:

Schalten Sie die Leuchte mit dem Kippschalter ein.

5.5 Ausrichten:

Durch Bewegen des Lampenkopfes und des Gelenkarmes, wenn vorhanden, kann die Leuchte ausgerichtet werden.

5.6 Gelenkjustierung (Standfußmodelle):

Für einen festen Halt können die Gelenke mit dem mitgelieferten Innensechskantschlüssel nachgezogen werden. Bei zu hohen Kräften kann das Gerät allerdings Schaden nehmen.

5.7 Lupenbenutzung:

Um die Lupe zu benutzen, klappen Sie die Lupenabdeckung auf. Diese rastet beim Aufklappen automatisch ein. Schließen Sie die Abdeckung wieder nach Benutzung um die in Kapitel 4 beschriebenen Gefahren zu vermeiden und Ihre Fixpoint®LED-Lupenleuchte vor Beschädigungen und Staub zu schützen. Außerdem ist die Lichtverteilung bei geschlossener Klappe homogener.

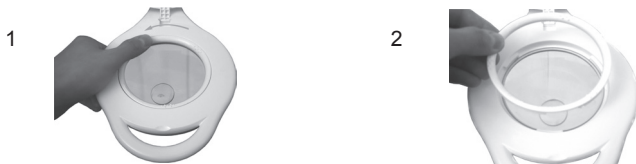
6 Gewährleistung und Haftung:

- Der Hersteller gewährt auf eine neues Gerät 2 Jahre gesetzliche Gewährleistung.
- Da der Hersteller keinen Einfluss die Installation des Produktes hat, deckt die Garantie nur das Produkt selbst ab.
- Falls ein Fehler oder Defekt an Ihrem Gerät festgestellt werden sollte, wenden Sie sich bitte an Ihren Fachhändler und zeigen Sie ggf. Ihre Quittung oder Rechnung als Kaufnachweis vor. Ihr Händler wird den Fehler entweder vor Ort beheben, oder das Gerät an den Hersteller weiterleiten. Sie erleichtern unseren Technikern Ihre Arbeit sehr, wenn Sie eventuelle Fehler ausführlich beschreiben – nur dann haben Sie Gewähr, dass auch selten auftretende Fehler mit Sicherheit gefunden und beseitigt werden!
- Der Hersteller haftet nicht für Personen- oder Sachschäden, die durch unsachgemäße Installation oder Bedienung, die nicht in dieser Anleitung beschrieben sind, entstanden sind. Dazu zählt u. a. jegliche Änderung und Modifikation des Produktes und seines Zubehörs.
- Ein anderer als in dieser Betriebsanleitung beschriebener Einsatz ist unzulässig und führt zu Gewährleistungsverlust, Garantieverlust und Haftungsausschluss.
- Druckfehler und Änderungen an Gerät, Verpackung oder Anleitung behalten wir uns vor.

7 Lupenwechsel:

7.1 Modelle 77455 und 77456:

1. Stellen Sie die Leuchte in Ausgangsstellung auf und schalten Sie sie aus.
2. Drehen Sie den Haltering gegen den Uhrzeigersinn per Hand auf bis dieser locker ist und nehmen Sie ihn von der Lampe wie abgebildet.



3. Nun kann die Lupe gegen eine neue gleicher Größe mit gleicher oder unterschiedlicher Vergrößerung ausgetauscht werden.

7.2 Modelle 77450 und 77541:

Bei diesen Modellen ist kein Lupenwechsel möglich.

8 Pflege, Wartung, Lagerung und Transport:

- Die Leuchtmittel sind wartungsfrei.
- Bitte reinigen Sie die Leuchte nur mit einem trockenen Leinentuch. Gehen Sie beim Reinigen der Lupe vorsichtig vor, um Kratzer zu vermeiden. Bei starken Verschmutzungen kann das Reinigungstuch leicht mit Wasser angefeuchtet werden. Setzen Sie keine Reinigungsmittel und Chemikalien ein, da dies den Kunststoff angreifen kann.
- Zur Wartung gehört die regelmäßige Kontrolle der Standfestigkeit, bei Modellen mit Schwenkarm die Kontrolle auf festen Sitz der Befestigungsklemme sowie aller Schrauben auf festen Sitz. Zum Leuchtmittelwechsel beachten Sie bitte Kapitel 7.
- Ihre Fixpoint®-Lupenleuchte lagern Sie bei längerem Nichtgebrauch bitte für Kinder unzugänglich und in trockener und staubgeschützter Umgebung. Bitte trennen Sie das Gerät bei Nichtgebrauch vom Netz.
- Bitte heben Sie für den Transport die Verpackung auf um Schäden zu vermeiden.

9 Problembesehung:

Problem	Lösung
Lampe leuchtet nicht	Prüfen Sie, ob das Gerät an einer funktionsfähigen Steckdose angeschlossen ist.
	Kontrollieren Sie, ob das Gerät eingeschaltet ist.
Lampe lässt sich nicht justieren	Stellen Sie sicher, dass Sie das passende Werkzeug benutzen und die Schrauben nicht zu fest angezogen sind.



Ausleuchtung nicht homogen genug	Schließen Sie die Lupenklappe.
Lampe brummt oder erwärmt sich stark	Trennen Sie sofort das Gerät vom Netz und konsultieren Sie Ihren Händler. Beachten Sie dazu Kapitel 4 und 10.
Materialbruch oder offene Elektronik durch mechanische Einwirkung	Trennen Sie sofort das Gerät vom Netz, fassen Sie das Gerät nicht an und konsultieren Sie Ihren Händler. Beachten Sie dazu Kapitel 4 und 10.

10 Technische Daten:

Modelle	77450	77451
Betriebsspannung	220 - 240V AC bei 50Hz	220 - 240V AC bei 50Hz
Leistungsaufnahme	90 LEDs - 6W	60 LEDs - 5W
Lupe	125mm Echtglaslinse	100mm Echtglaslinse
Vergrößerung	1,75-facher Vergrößerung (3dpt)	1,75-facher Vergrößerung (3dpt)
Umgebungsbedingungen	-20°C bis +50°C, Luftfeuchte <95rH	-20°C bis +50°C, Luftfeuchte <95rH
Befestigungsklemme	Öffnung 0-60mm	-
Sofortstart	< 1s	< 1s
Farbtemperatur	6400k	6400k
Verpackungsmaße	170 x 265 x 620mm	190 x 230 x 290mm
Kabellänge	1600mm	1500mm
Gelenkarmlänge	900mm	Standfuß

Modelle	77455	77456
Betriebsspannung	220 - 240V AC bei 50Hz	220 - 240V AC bei 50Hz
Leistungsaufnahme	60 LEDs - 5W	90 LEDs - 6W
Lupe	100mm Echtglaslinse	125mm Echtglaslinse
Vergrößerung	1,75-facher Vergrößerung (3+12dpt)	1,75-facher Vergrößerung (3+12dpt)
Umgebungsbedingungen	-20°C bis +50°C, Luftfeuchte <95rH	-20°C bis +50°C, Luftfeuchte <95rH
Befestigungsklemme	-	Öffnung 0-60mm
Sofortstart	< 1s	< 1s
Farbtemperatur	6400k	6400k
Verpackungsmaße	160 x 400 x 620mm	150 x 330 x 530mm
Kabellänge	1500mm	1700mm
Gelenkarmlänge	Standfuß	900mm

11 Entsorgungshinweise:



Elektrische und elektronische Geräte dürfen nach der europäischen WEEE Richtlinie nicht mit dem Hausmüll entsorgt werden. Der Verbraucher ist nach dem ElektroG verpflichtet, elektrische und elektronische Geräte am Ende ihrer Lebensdauer an den dafür eingerichteten, öffentlichen Sammelstellen oder an die

Verkaufsstelle kostenlos zurückzugeben. Einzelheiten dazu regelt das jeweilige Landesrecht. Das Symbol auf dem Produkt, der Gebrauchsanleitung oder der Verpackung weist auf diese Bestimmungen hin. Mit dieser Art der Verwertung von Altgeräten leisten Sie einen wichtigen Beitrag zum Schutz unserer Umwelt.

12 CE-Konformitätserklärung:



Dieses Gerät entspricht den EU-Richtlinien 2006/95/EG und 2004/108/EG und der EN 62079 für die Dokumentation: Mit dem CE Zeichen erklärt Fixpoint®, eine registrierte Marke der Wentronic GmbH, dass das Gerät die

grundlegenden Anforderungen und Richtlinien der europäischen Bestimmungen erfüllt. Diese können online auf www.wentronic.com angefordert werden. Die genannten Direktiven lösen alle früheren nationalen Zulassungen in der EU ab.

Fixpoint® LED Lenslights



ATTENTION! Read the manual completely and carefully. It is part of the product and contains important advices for correct implementing and use. Retain this manual for availability when passing to other persons and if there are further questions.

GB

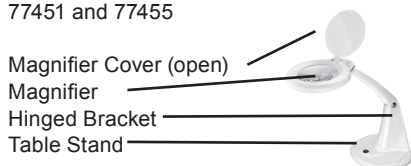
Content:	Page
1 Description and Function	8
2 Intended Use	8
3 Parts Package	9
4 Notes on Safety	9
5 Implementing and Operating	9
5.1 Installation and Mounting	9
5.2 Mounting Control	9
5.3 Connecting the Power Supply	9
5.4 Engaging	9
5.5 Adjusting the Lamp	10
5.6 Adjustment of the Hinged Bracket	10
5.7 Using the Magnifier	10
6 Warranty and Liability	10
7 Changing the Lens	10
7.1 Models 77455 and 77456	10
7.2 Models 77450 and 77451	11
8 Care, Maintenance, Storage and Transport	11
9 Troubleshooting	11
10 Specifications	11
11 Notes on Waste Disposal	12
12 CE Declaration	12

1 Description and Function:

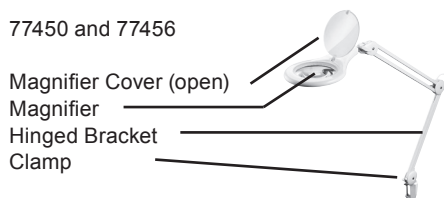
Your Fixpoint®-Lenslight achieves the following functions:

- shadowless lighting of workspace with LED lamp and
- detailed magnification of small objects 1.75 times (3+12 dpt)

77451 and 77455



77450 and 77456



2 Intended Use:

Your Fixpoint®-Lenslight is provided to lighten working space and to magnify objects. It is only allowed to use it in dry interior rooms. Disregarding and non-compliance of these terms and of the Notes on Safety may cause massive accidents and damages to people and things.

3 Parts Package:

- 1 pc Fixpoint® Lenslight
- 1 pc Allen key (only for models with stand)
- 1 pc Table Clamp (only for models with table clamp)
- 1 pc User Manual

4 Notes on Safety:

ATTENTION! Demounting of the lamps' housing is only permitted to skilled electricians! There is a danger of electric-shock!



GB

- Your Fixpoint® Lenslight is no toy and children must not use it anyway, because it contains fragile, small and swallowable parts such as cables, which can strangle and shock people by electricity with incorrect use!
- Remove and dispose packaging materials, because playing children could cut on it. Furthermore there is a danger of swallowing and inhaling of incidentals and insulating of materials.
- Do not interrupt the lamp to extreme heat, coldness or direct sun insulation. There is a risk of fire caused to the burning glass effect of the magnifier! Therefore close the magnifier cover after use.
- Furthermore avoid vibrations, mechanical, magnetic and electro-magnetic influences, as well as liquid or dust effects.
- If defects, mechanical damages, disturbances or other problems occur, which are not solvable with this manual, take the device out of work immediately and consult your dealer for questions, repairing or change like it is described in chapter 6.
- Do not modify or alter the device or its accessories in any way.
- Do not use any damaged parts.
- Never open the housing, because the lamp works with a voltage of 230 Volts!
- Please attend to the terms of use in chapter 2.

5 Implementing and Operation:

ATTENTION! The mounting on vertical walls and areas is not admitted!

**5.1 Installation and Mounting:**

Models equipped with stand must be positioned on a solid and horizontal base. Models with table clamp only have to be affixed on adequate solid tables or work plates with a thickness of 20 to 60mm. Prepregs, fibre boards and hollow profile boards are not useful, because they can ease or brake easily during use.

5.2 Mounting Control:

Please mind that moving of your Fixpoint®-Lenslight could cause scratches to the table surface during use. Caused to numerous pivoting of the models with table clamp a loosening of the fixation can happen. That's why mind close fixing of the system.

5.3 Connecting the Power Supply:

Connect the device to a 230 Volts mains socket. Your lamp does not work with high-voltage current or a voltage of 12 Volts.

5.4 Engaging:

Switch on the lamp with the toggle switch.

5.5 Adjusting the Lamp:

By moving the head of the lamp and the hinged bracket, if existing, the lamp can be adjusted.

5.6 Adjustment of the Hinge Bracket (models with clamp):

The pivots can be fastened by the included Allen key for a certain hold. By using too much force the device can be damaged.

5.7 Using the Magnifier:

Open the magnifier cover to use the magnifier. The cover will catch automatically. Close the cover after use to avoid the dangers like described in chapter 4 and to avoid damages and pollution of your Fixpoint®-Lenslight. Besides the light distribution is more homogeneous with closed cover.

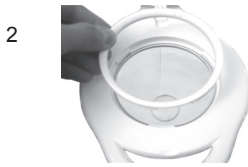
6 Warranty and Liability:

- The producer grants a 2 years guarantee.
- As the manufacturer has no influence on installation, warranty of the product only applies to the product itself.
- If any fault or damage is detected on your device, please contact your dealer and provide your sales slip or invoice as evidence of the purchase, if necessary. Your dealer will repair the fault either on site, or send the device to the manufacturer. You make the work of our technicians considerably easier, when you describe possible faults in detail – only then you can be assured that faults occurring only rarely will be found and repaired with certainty!
- The manufacturer is not liable for damages to persons or property caused by improper installation or operation not described in this guide. This includes, among others, any alteration and modification of the product and its accessories.
- Any use other than described in this user's guide is not permitted, and causes loss of warranty, loss of guarantee, and non-liability.
- We reserve our right for misprints and changes of the device, packing, or user's guide.

7 Changing the Lens:

7.1 Models 77455 and 77456:

1. Move the lamp to starting position and switch it off.
2. Turn the holder ring anti clock wise by hand until it comes off and take it off the lamp like shown.



3. Now change the lens to a new one of the same size with the same or a different magnification.

7.2 Models 77450 and 77451:

The lens cannot be changed.

8 Care, Maintenance, Storage and Transport:

- Please clean the lamp only with a dry linen. Be careful with the cleaning to avoid scratches. For intensive pollution you can damp the linen with some water. Do not use cleaning supplies and chemicals, because they can corrode the plastic material.
- Attendance includes frequently checking of the stability. Models with hinged bracket are to be checked for certain hold of the table clamp and of all screws. Please attend to chapter 7 for a bulb change.
- Please store your Fixpoint®-Lenslight in a dry and dustproof surround when not used for longer time. The lamp must be stored impenetrable for children. Please disconnect the device from mains when not in use.
- Please retain the packaging to avoid damages during transport.

9 Troubleshooting:

Problem	Help
Lamp does not work	Check the connection to an operating mains socket.
	Check if the device is switched on.
Lamp is not adjustable	Make sure of using the right tool and if the screws are too tight.
Illumination is not homogeneous	Close the cover of the lamp.
Lamp hums or warms up extremely	Disconnect the device from mains immediately and consult your dealer! Mind chapter 4 and 10.
Material failure or open electronic system caused to mechanical influences	Disconnect the device from mains immediately! Do not touch the Lamp and consult your dealer! Mind chapter 4 and 10.

10 Specifications:

Model	77450	77451
Operating Voltage	220 - 240V AC at 50Hz	220 - 240V AC at 50Hz
Power Consumption	90 LEDs - 6W	60 LEDs - 5W
Magnifier	125mm glass lens	100mm glass lens
Magnification	1.75-times (3dpt)	1.75-times (3dpt)
Surrounding Conditions	-20°C to +50°C, Air Humidity <95rH	-20°C to +50°C, Air Humidity <95rH
Table Clamp	notch 0-60mm	-

Quick-Start	< 1s	< 1s
Color Temperature	6400k	6400k
Packaging Dimensions	170 x 265 x 620mm	190 x 230 x 290mm
Cable Length	1600mm	1500mm
Length of Hinge Bracket	900mm	Stand

Model	77455	77456
Operating Voltage	220 - 240V AC at 50Hz	220 - 240V AC at 50Hz
Power Consumption	60 LEDs - 5W	90 LEDs - 6W
Magnifier	100mm glass lens	125mm glass lens
Magnification	1,75-times (3+12dpt)	1,75-times (3+12dpt)
Surrounding Conditions	-20°C to +50°C, Air Humidity <95rH	-20°C to +50°C, Air Humidity <95rH
Table Clamp	-	notch 0-60mm
Quick-Start	< 1s	< 1s
Color Temperature	6400k	6400k
Packaging Dimensions	160 x 400 x 620mm	150 x 330 x 530mm
Cable Length	1500mm	1700mm
Length of Hinge Bracket	Stand	900mm

11 Notes on Waste Disposal:



In according to the European WEEE directive, electrical and electronic equipment must not be disposed with consumers waste. The consumer is committed by law to reposit electrical and electronic devices to public collecting points or to the dealer at the end of the devices lifetime for free. Particulars are regulated in national right. The symbol on the product, in the manual or at the packaging alludes to these terms. With this kind of application of used devices you achieve an important share to environmental protection.

12 CE Declaration:



This device corresponds to EU directives 2006/95/EC, 2004/108/EC and EN 62079 for documentations: With the CE sign Fixpoint®, a registered brand of the Wentronic GmbH ensures, that the product is conformed to the basic standards and directives. These standards can be found online on www.wentronic.com. The mentioned directives replace all former national permissions in the European Union. All trademarks and registered brands are the property of their respective owners.



Revision Date: 2010-09-13
Version 2

Fixpoint® is a registered
trademark of Wentronic GmbH
in Germany and/or other countries.

Wentronic GmbH
Pillmannstraße 12
38112 Braunschweig, Germany

Designed and Developed
in Germany.
Assembled in China