

TWONAV SPORTIVA QUICK GUIDE

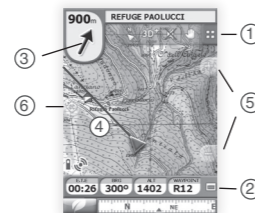
Hardware buttons functions

- ON button:**
 - Short press: turn device off
 - Long press: block/unblock device
- MENU button:**
 - Short press: page
 - Long press: menu



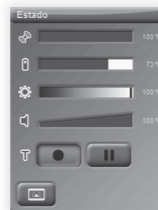
Navigation screen

- Tool Bar:** it contains the tools 'Page', '2D, 3D, 3D+', 'Orientate map' (North/current direction), Pan/Rotate'.
- Data bar:** Altitude, Speed, Distance to destination and Time.
- GOTO arrow** Direction and distance to next waypoint. When following a track, it will indicate its direction.
- Guide line** (waypoint direction/track): joins your present position to the place you are heading for (track or next waypoint)
- Zoom**
- Re-center**



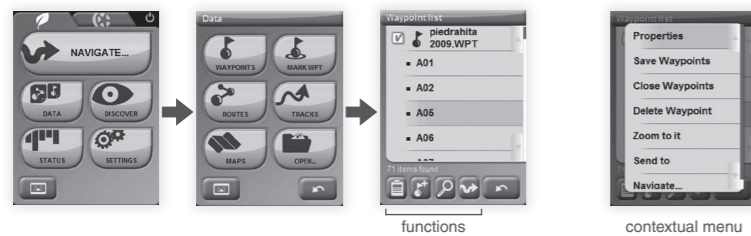
Status Page

- Press briefly on the percentage bar to set the parameters of each element.
- With 'record' button pressed, the present track will be saved. When pressing 'pause' button, track recording will stop being saved, until 'record' is pressed again.



Working with data

- By pressing on the **DATA** button, on the main menu, you will be able to manage the available files on your device. This operation is carried out through the waypoints, routes, tracks and maps lists.
- The open elements will be arranged on the top of the list with a checked box (☑). Press on the name of any element to open it. Uncheck (☐) the box to close it.
- When selecting an element (by clicking on it) the bottom buttons of the list will show the most important functions for this element (see properties, zoom on the element, add waypoints, etc.).
- To enter the list of all the functions, keep the pressure on the element for a while. The contextual menu will open.

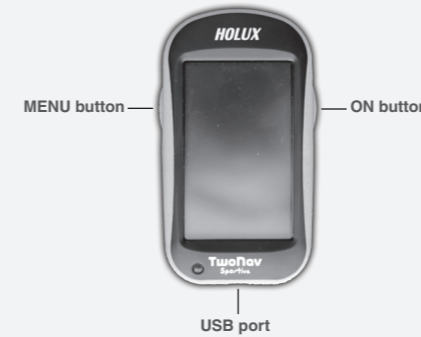


english

TWONAV SPORTIVA GUÍA RÁPIDA

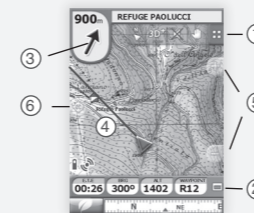
Funciones de los botones

- Botón encendido:**
 - Pulsación breve: Apagar aparato
 - Pulsación larga: Encender aparato + **bloquear/desbloquear aparato.**
- Botón menú:**
 - Pulsación breve: Página
 - Pulsación larga: Menú



Ventana de navegación

- Barra de Herramientas:** Contiene las herramientas 'Página', '2D, 3D, 3D+', 'Orientate mapa' (dirección actual o norte), 'Desplazar/Rotar'.
- Barra de datos:** Altura, Velocidad, Distancia a destino y Hora.
- Flecha GOTO:** Dirección en la que se encuentra el próximo waypoint. En caso de seguir un track, marcará la dirección de éste.
- Línea guía** (dirección waypoint/track): Une su posición actual con el lugar a dónde se debe dirigir (track o próximo waypoint)
- Zoom**
- Recentrar**



Página de estado

- Pulse brevemente en la barra de porcentaje para editar los parámetros de cada elemento.
- Con el botón 'grabación' pulsado se irá guardando el track actual. Si pulsa 'pau-sa' se dejarán de guardar posiciones hasta que vuelva a presionar 'grabación'.



Trabajando con datos

- Pulsando sobre el botón **'DATOS'** del menú principal podrá gestionar los ficheros disponibles en su dispositivo. Esta gestión se hace a través de listas de waypoints, rutas, tracks y mapas.
- Los elementos abiertos se situarán en la parte superior de la lista con su casilla marcada (☑). Pulse sobre el nombre de un elemento para abrirlo. Pulse sobre la casilla de la izquierda (☑) para cerrarlo.
- Al seleccionar un elemento (clic breve sobre él) los botones de la parte inferior de la lista mostrarán las funciones más importantes para ese elemento (ver propiedades, zoom al elemento, añadir waypoints, etc.).
- Para acceder al listado de todas las funciones pulse prolongadamente sobre el elemento y se abrirá su Menú Contextual.



español

TWONAV SPORTIVA GUIDE DE DÉMARRAGE RAPIDE

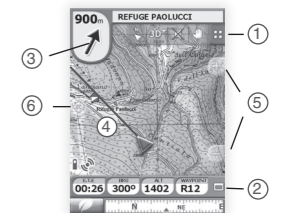
Usage des boutons

- Bouton ON:**
 - Appui court : éteint l'appareil
 - Appui long : allume l'appareil ou bloque/débloque l'appareil
- Bouton MENU:**
 - Appui court: page
 - Appui long: menu



Fenêtre de navigation

- Barre d'outils:** Contient les outils 'Page', '2D, 3D, 3D+', 'Orienter carte', Déplacer/Tourner'.
- Barre de Données:** Altitude, Vitesse, Distance et Temps à l'arrivée.
- Fleche GOTO:** Direction dans laquelle se trouve le prochain waypoint. Lorsque l'on suit une trace, elle marquera la direction de celui-ci.
- Ligne guide** (direction waypoint/trace): Permet de relier votre position actuelle au lieu où vous vous dirigez (trace ou prochain waypoint)
- Zoom**
- Recentrer**



Page d'Etat

- Vous pouvez configurer les paramètres présents dans cette page, en réalisant une pression brève sur la barre de pourcentage de chaque élément.
- Avec le bouton 'enregistrement' appuyé la trace actuelle sera sauvegardée. Si vous appuyez sur 'pause' les positions ne seront plus sauvegardées jusqu'à ce que vous appuyiez de nouveau sur 'enregistrement'.



Travaillez avec des données

- En appuyant sur le bouton **'DONNÉES'** du menu principal vous pourrez gérer les fichiers disponibles dans votre dispositif. Cette gestion est faite à travers les listes de waypoints, routes, traces et cartes.
- Les éléments ouverts se situeront dans la partie supérieure de la liste avec leur case marquée (☑). Appuyez sur le nom d'un élément pour l'ouvrir. Appuyez sur la case de la gauche (☑) pour la fermer.
- Lorsque l'on sélectionne un élément (clic bref sur celui-ci) les boutons de la partie inférieure de la liste montreront les fonctions les plus importantes pour cet élément (voir propriétés, zoom vers l'élément, ajouter waypoints, etc.).
- Pour accéder à la liste de toutes les fonctions appuyez de manière prolongée sur l'élément et le Menu Contextuel s'ouvrira.



français

TWONAV SPORTIVA SCHNELLSTARTANLEITUNG

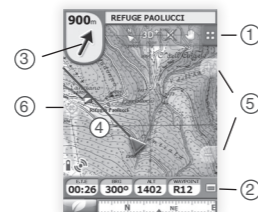
Das Gerät

1. Einschalttaste (ON):
 - Kurzes Antippen: turn device off
 - Längeres Antippen: einschalten + Gesperrt / Entsperrt
2. Menü-Taste (MENU):
 - Kurzes Antippen: seiten
 - Längeres Antippen: hauptmenü



Navigationfenster

1. **Symbolleiste:** Enthält die Symbole 'Seite', '2D, 3D, 3D+', 'Karte orientieren', 'Bewegen/Drehen'.
2. **Datenleiste:** Höhe, Geschwindigkeit, Altitude, Distanz zum Ziel und zeit.
3. **Sollkurs:** Richtung, in der sich der nächste Wegpunkt befindet. Wenn eine Route verfolgt wird, wird dessen Richtung angezeigt
4. **Peillinie** (Richtung Wegpunkt/Track): Linie zwischen Ihrer aktuellen Position und dem nächsten Zielpunkt (Luftlinie).
5. **Zoom**
6. **Neuzentrierung**



Statusfenster

- Können Sie hier die einzelnen Parameter noch einmal detaillierter darstellen.
- Durch Drücken der Taste 'Aufzeichnen' wir ein Tracklog aufgezeichnet. Wenn Sie 'Pause' drücken, wird die Aufzeichnung unterbrochen, bis Sie wieder "Aufzeichnen" drücken.



Datenverwaltung

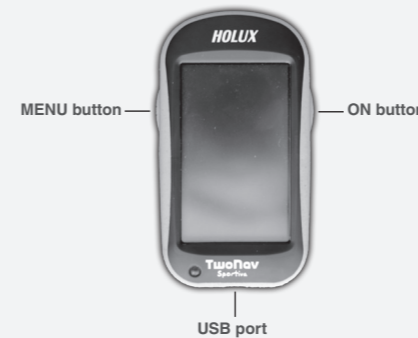
- Durch Klicken auf die 'DATEN'-Taste im Hauptmenü können Sie die vorhandenen Dateien auf Ihrem Gerät verwalten. Die Verwaltung erfolgt durch Listen für Wegpunkte, rotte, tracke und Landkarten.
- Die offenen Elemente befinden sich in der oberen Hälfte der Liste mit dem markierten Kontrollkästchen (☑). Klicken Sie auf einen Elementnamen, um es zu öffnen. Klicken Sie auf das Feld links (☑) um es zu schließen.
- Nach Auswahl eines Elementes (kurzer Klick reicht) werden die Tasten im unteren Bereich der Liste die wichtigsten Funktionen für dieses Element anzeigen (siehe Eigenschaften, Zoomen auf Elements, Wegepunkte hinzufügen, etc.).
- Um an die Liste aller Funktionen zu gelangen drücken Sie lange auf das Element und das jeweilige Kontextmenü wird sich öffnen.



TWONAV SPORTIVA GUIDA DI AVVIO RAPIDO

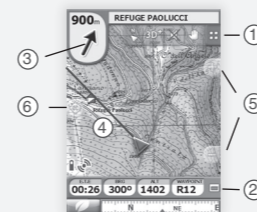
Il dispositivo

1. Pulsante accensione (ON):
 - Clic breve: Spengere il sistema
 - Clic lungo: Accendere il sistema + bloccare/sbloccare il sistema
2. Pulsante menù (MENU):
 - Clic breve: Pagina
 - Clic lungo: Menù



Sullo schermo

1. **Barra menù:** 'Pagine dei dati', '2D, 3D, 3D+', 'Orientare mappa', 'Spostare/Ruotare'.
2. **Barra dei Dati:** Altura, velocità, Dist. a Destinazione e Ora.
3. **Freccia GOTO** Indirizzo dove si trova il waypoint successivo. Se a seguito di una traccia, impostare la direzione di questa.
4. **Linea guida** (direzione waypoint/track): Una vostra posizione attuale con riferimento a seguire (track o prossimo waypoint).
5. **Zoom**
6. **Centrare di nuovo**



Finestra stato

- Premete brevemente sulla barra percentuale per modificare i parametri di ciascun elemento.
- Premete 'registrazione' perché i vostri spostamenti si sommino alla traccia attuale. Se premete il pulsante pausa, smetterà di registrare gli spostamenti fino a quando non premerete nuovamente 'registrazione'.

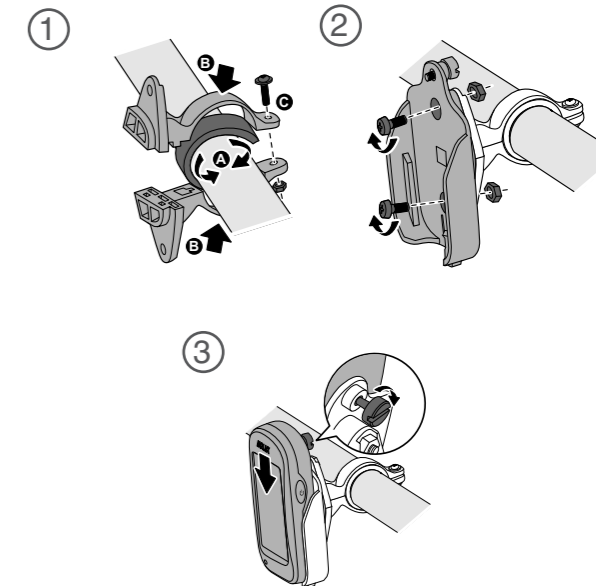


Datenverwaltung

- Premendo sul pulsante "DATI" del menù principale potrete gestire i dati disponibili nel vostro dispositivo. Questa gestione si fa attraverso le liste dei waypoints, rotte, tracce e mappe.
- Gli elementi aperti si situeranno nella parte superiore della lista con la loro casella spuntata (☑). Premete sul nome di un elemento per aprirlo. Premete sulla casella a sinistra (☑) per chiuderlo.
- Nel selezionare un elemento (clic breve sopra) i bottoni della parte inferiore della lista mostreranno le funzioni più importanti per tale elemento (vedere proprietà, zoom sull' elemento, cancellare waypoints, ecc...).
- Per accedere alla lista di tutte le funzioni tenete premuto per un po' l'elemento e si aprirà il Menù Contestuale.



QUICK GUIDE GUÍA RÁPIDA GUIDE DE DÉMARRAGE RAPIDE SCHNELLSTARTANLEITUNG GUIDA DI AVVIO RAPIDO



deustch

italiano

ENGLISH: Full manual available at www.compegps.com.
 ESPAÑOL: Manual completo disponible en www.compegps.com.
 FRANÇAIS: Manuel complet disponible sur www.compegps.com.
 ITALIANO: Manuale completo disponibile su www.compegps.com.
 DEUTSCH: Die ausführliche Anleitung ist unter www.compegps.com verfügbar.