

# Bedienungsanleitung Solar Design Leuchtstab "Twin"

D

## Kundenbetreuung:

Bei Problemen oder Fragen zu diesem Produkt kontaktieren Sie uns einfach!  
**Mo. bis Fr. 8 Uhr bis 12 Uhr und 13 Uhr bis 16 Uhr.**  
Per Telefon: 09605-92206-27  
Per e-mail bei Ersatzteilbestellungen: [ersatzteil@esotec.de](mailto:ersatzteil@esotec.de)  
Per e-mail bei Fragen zum Produkt: [technik@esotec.de](mailto:technik@esotec.de)  
**Produkt: Hersteller Art.-Nr: 102064**

Diese Bedienungsanleitung gehört ausschließlich zu diesem Produkt. Sie enthält wichtige Hinweise zur Inbetriebnahme und Handhabung. Achten Sie hierauf, auch wenn Sie dieses Produkt an Dritte weitergeben.

Archivieren Sie deshalb diese Bedienungsanleitung zum Nachlesen.

## 1. Einführung

Sehr geehrter Kunde, wir bedanken uns für den Kauf dieses Produktes. Sie haben ein Produkt erworben, welches nach dem heutigen Stand der Technik gebaut wurde.

Es erfüllt die Anforderungen der geltenden europäischen und nationalen Richtlinien. Die Konformität wurde nachgewiesen, die entsprechenden Erklärungen und Unterlagen sind beim Hersteller hinterlegt.

Um diesen Zustand zu erhalten und einen gefahrlosen Betrieb sicherzustellen, müssen Sie als Anwender diese Bedienungsanleitung beachten!

## 2. Sicherheitshinweise

Bei Schäden, die durch Nichtbeachten dieser Bedienungsanleitung verursacht werden, erlischt der Garantieanspruch!

Für Folgeschäden übernehmen wir keine Haftung! Bei Sach- oder Personenschäden, die durch unsachgemäße Handhabung oder nichtbeachten der Sicherheitshinweise verursacht werden, übernehmen wir keine Haftung. In solchen Fällen erlischt jeder Garantieanspruch.



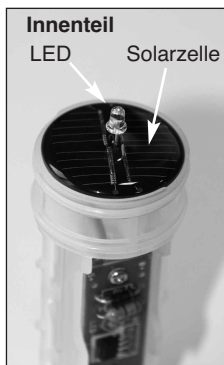
Aus Sicherheits- und Zulassungsgründen (CE) ist das eigenmächtige Umbauen und/oder Verändern des Produktes nicht gestattet. Achten Sie auf eine sachgemäße Inbetriebnahme. Beachten Sie hierbei diese Bedienungsanleitung.

## 3. Bestimmungsgemäße Verwendung

Der Solar Leuchtstab "Twin" ist eine Stimmungs- und Effektbeleuchtung für Garten und Teich.

Im unteren Teil des Leuchtstabes ist nahezu unsichtbar eine hochleistungsfähige Solarzelle eingebaut und lädt den eingebauten Akku bei Sonnenlicht auf. Die darüber eingebaute energiesparende weiße Leuchtdiode schaltet sich automatisch bei Dunkelheit ein und sorgt für eine stimmungsvolle Beleuchtung zum Nulltarif. Die maximale Leuchtdauer der Beleuchtung beträgt bei vollem Akku ca. 8 Stunden. Das Produkt kann ganzjährig im Außenbereich eingesetzt werden.

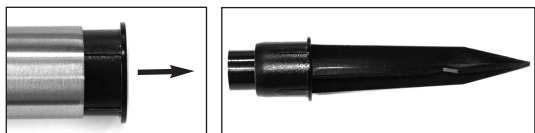
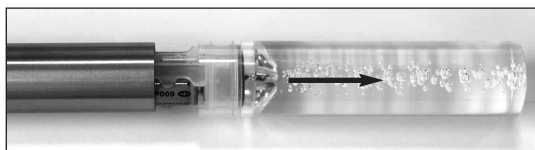
**Hinweis:** Bitte achten Sie darauf, dass die Solarleuchte an einer schattenfreien Südseite montiert wird. Bei einer Aufstellung an Nordseiten, unter Gebüsch o. ä. ist das Produkt nicht einsetzbar. Im Winter muß die Leuchte immer schneefrei sein.



## 4. Inbetriebnahme

1. Nehmen Sie die Teile vorsichtig aus der Verpackung heraus.
2. Ziehen Sie vorsichtig den Kunststoff-Leuchtkörper vom Edelstahlrohr ab.
3. Ziehen Sie den Schutzstreifen vom Akkupol langsam heraus. Die Leuchte ist nun aktiviert.
4. Stecken Sie nun den Kunststoff-Leuchtkörper wieder auf das Edelstahlrohr auf.
5. Auf der anderen Seite des Edelstahlrohrs ist der Erdspeiß untergebracht. Ziehen Sie das Kunststoffteil heraus und ziehen Sie den Erdspeiß ab. Stecken Sie den Erdspeiß wieder umgekehrt auf und stecken Sie es wieder in das Edelstahlrohr.

**Hinweis:** In den Wintermonaten ist generell mit weniger Leuchtdauer zu rechnen. Sollte die Leuchte am ersten Abend noch nicht leuchten, warten Sie bitte einen Sonntag ab.



## 5. Wechseln des Akkus

Nach ein bis zwei Jahren wird die Kapazität der Akkus nachlassen und Sie müssen getauscht werden. Die handelsüblichen Akkus sind im Handel oder beim Hersteller erhältlich.

Der verwendete Akkutyp ist folgender: Mignon NiMh 1,2 V/ 600 mAh.

1. Ziehen Sie den Kunststoff-Leuchtkörper vom Edelstahlrohr ab.
2. Entnehmen Sie den Akku aus der Halterung.
3. Setzen Sie den neuen Akku wieder polungsrichtig ein und stecken Sie nun den Kunststoff-Leuchtkörper wieder auf das Edelstahlrohr auf.



**Hinweis:** Verbrauchte Akkus müssen umweltgerecht entsorgt werden und gehören nicht in den Hausmüll. Ihr Händler ist gesetzlich verpflichtet die alten Akkus zurückzunehmen.

## 6. Funktionsstörungen

**Lampe schaltet bei Dunkelheit nicht ein**

- Eine Fremdlichtquelle (z.B. Straßenlaterne) simuliert Tageslicht am Solarmodul und verhindert das Einschalten der Leuchte. Platzieren Sie die Leuchte an einem dunkleren Ort.
- Ist der Akku polungsrichtig eingesetzt?

**Lampe schaltet bei Dunkelheit nicht oder nur kurz ein.**

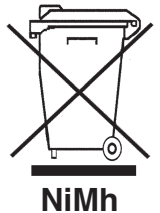
- Akku beim Auswechseln verpolt?
- Akku schwach oder defekt?  
Laden des Akkus in einem standard Ladegerät. Austauschen des Akkus.

## 7. Technische Daten

Betriebsspannung: 1,2 V  
Schutzart: IP 44  
Akku: 1 Stk. NiMh 1,2 V/600 mAh (Mignon AA)  
Leuchtmittel: 1 weiße Leuchtdiode (LED)  
Leuchtzeit: Max. 8 Std. bei vollem Akkusatz

## Batterie-Rücknahme

- Batterien dürfen nicht mit dem Hausmüll entsorgt werden.
- Der Verbraucher ist gesetzlich verpflichtet, Batterien nach Gebrauch zurückzugeben, z.B. bei den öffentlichen Sammelstellen oder dort, wo derartige Batterien verkauft werden.
- Schadstoffhaltige Batterien sind mit dem Zeichen „durchgestrichene Mülltonne“ und einem der chemischen Symbole versehen.



## Akku Hinweise

- Akkus gehören nicht in Kinderhände. Lassen Sie nie Akkus offen herumliegen, es besteht die Gefahr, dass sie von Kindern oder Haustieren verschluckt werden.
- Akkus dürfen niemals kurzgeschlossen, zerlegt oder ins Feuer geworfen werden. Es besteht Explosionsgefahr!
- Auslaufende oder beschädigte Akkus können bei Berührung mit der Haut Verätzungen verursachen, benutzen Sie deshalb in diesem Fall geeignete Schutzhandschuhe.
- Es dürfen beim Wechseln der Akkus nur baugleiche Akkus verwendet werden. Es dürfen auf keinen Fall Batterien eingesetzt werden, da diese nicht aufladbar sind.
- Achten Sie beim Einlegen der Akkus auf richtige Polung.
- Bei längerem Nichtgebrauch (z.B. Lagerung) entnehmen Sie die eingelegten Akkus, um Schäden durch auslaufende Akkus zu vermeiden.

## Hersteller/Importeur

esotec GmbH - Gewerbegebiet Weberschlag 9 - D-92729 Weiherhammer  
Tel.-Nr: 09605-92206-0 - Fax.-Nr: 09605-92206-10 - Internet: [www.esotec.de](http://www.esotec.de)

## Entsorgung:

### Werter Kunde,

bitte helfen Sie mit Abfall zu vermeiden. Sollten Sie sich einmal von diesem Artikel trennen wollen, so bedenken Sie bitte, dass viele seiner Komponenten aus wertvollen Rohstoffen bestehen und wiederverwertet werden können.

Entsorgen Sie ihn daher nicht in der Mülltonne, sondern führen Sie ihn bitte Ihrer Sammelstelle für Elektrogeräte zu.

Vielen Dank für Ihre Mithilfe!