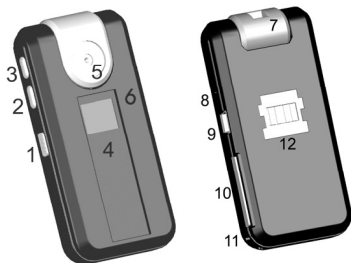


 CarcamOne™ v2

Manual



V2.10



1. On/Car-use Schalter
2. Auslöser
3. Menüwahltaaste
4. 2-Digit LCD Display
5. Linse
6. Gehäuse
7. 90° Schwenkkopf
8. Mikrophon
9. Mini USB-Port
10. SD-Karten Slot
11. Sicherheits-Öse
12. Kontaktplatte

1. On/Car use Switch
2. Shutter button
3. Mode Button
4. 2-Digit LCD display
5. Lens
6. Case
7. 90° Pivot-head
8. Microphone
9. Mini USB-interface
10. SD-Card slot
11. Safety eyelet
12. Contact board

1. Interruttore On/Car use
2. Tasto Impostazione
3. Tasto Mode
4. LCD Display
5. Lente -obbiettivo
6. Scatola
7. Testa rotante
8. Microfono
9. Mini USB-Porta
10. SD-card slot
11. Pulsante estraee batteria
12. Contatto per modello

1. On/Car use-interrupteur
2. Bouton de déclenchement
3. Sélection du mode
4. Affichage LCD
5. Lentille
6. Boîtier
7. Tête pivotante
8. Microphone
9. Interface USB
10. Lecteur de carte SD
11. Œillet de sécurité
12. Platine e de raccordement

1. Interruptor On/Car use
2. Botón de selección de modo
3. Disparador
4. Pantalla LCD
5. Objetivo
6. Cuerpo
7. Cabezal pivotante
8. Micrófono
9. Puerto mini USB
10. Ranura para tarjeta SD
11. Anclaje para correa de seguridad
12. Contactos



Inhalt					
Kamera	Klettband	Fixierband	12V/24V Adapter mit Spiralkabel	Baseplate	USB-Kabel

ACHTUNG!

Extrem hohe Beschleunigungskräfte können die Aufzeichnung beschädigen.

BEACHTEN SIE:

Die Privatsphäre anderer ist auch gesetzlich geschützt und sollte tabu sein. Das Aufzeichnen Dritter kann eine strafbare Handlung sein. Sie sind für Ihr Handeln verantwortlich.

Hinweis:

Entnehmen Sie die Kamera bei extremen Temperaturen. Vermeiden Sie direkte Sonneneinstrahlung wenn Sie das Fahrzeug verlassen! Die enthaltenen Akkus sind temperaturbeständig von -10°C bis +80°C

Funktionsweise:

Im Fahrzeug installiert, erkennt die Kamera im Standard-Mode „CC“ den Motorstatus über die Board-Buchse. Die Kamera startet und stoppt automatisch. Im Betrieb zeichnet die Kamera Videos von ca. 15 Minuten Länge auf und löscht jeweils die ältesten Daten von der eingelegten SD-Karte. Es empfiehlt sich eine 2, 4 oder 8GB Karte mit mind. 4MB/sec Schreibgeschwindigkeit. Die Karte rastet ein – verwenden Sie ggfls. einen spitzen Gegenstand um die Karte einrasten zu lassen.

Installation im Fahrzeug:

Entfernen Sie die Schutzfolie vor der Linse!

Stecken Sie das mitgelieferte Spiralkabel in die Baseplate der Kamera. Den 12V Stecker stecken Sie in die Bordbuchse Ihres Fahrzeugs. Fixieren Sie nun die Kamera auf der Baseplate an einer geeigneten Stelle im Fahrzeug, sodass die Linse in die gewünschte Richtung zeigt – justieren Sie mit Hilfe des Schwenkkopfs nach.

Vergewissern Sie sich das die Kabelführung Ihre Sicht und Bewegungsfreiheit zu keinem Zeitpunkt – auch in Gefahrensituationen - nicht einschränkt. Starten Sie nun den Fahrzeugmotor so zeigt die Kamera die Videoaufzeichnung durch kreisende Balken im Display an, die ordnungsgemäße Funktion des Adapters wird durch eine rot blinkende LED angezeigt. Stoppen Sie den Motor so wird die Aufnahme abgeschlossen und die Kamera abgeschaltet. Die CarCamOne zeichnet im Loopverfahren 15 Minuten lange Videos auf. Die ältesten Dateien werden wieder gelöscht, wird Speicherplatz benötigt! Technisch bedingt entsteht zwischen den Videodateien eine Aufzeichnungslücke von 3 Sekunden; dies entspricht 0,3 % einer Aufnahme.

Je nach Installation muss die Aufnahme ggfls. um 180° gedreht werden – verwenden Sie den in Windows enthaltenen MicroSoft® Movie Maker.

Auslesen der Daten

Wählen Sie den Menüpunkt „PC“ und verbinden Sie die CarCamOne mit dem enthaltenen USB Kabel und Ihrem PC. Die CarCamOne wird in Ihrem PC als eigenständiges Laufwerk angezeigt. Bitte beachten Sie, dass Netzlauferwerke das CarCamOne-Laufwerk überlagern können. Trennen Sie die Netzlauferwerke. Natürlich können Sie die SD-Karte der CarCamOne direkt in ein Kartenlesegerät einlegen.

**Aufladen der CarCamOne**

Sobald die CarCamOne mit Ihrem PC mit dem Fahrzeug verbunden ist, beginnt automatisch der Ladevorgang. Der Ladezeit beträgt ca. 3 Stunden. Der Status wird innerhalb der Modes in Prozent wie folgt angezeigt:

Ladestatus: 99, 66, 33

Laden Sie die Kamera wenn „CH“ (eng. Charge) im Display erscheint.

Die Modes**CarCam [CC]**

Der Standardmode für Aufzeichnung mit angeschlossenem Bord-Adapter. Die Kamera wird durch die Fahrzeugbatterie versorgt. Kamera auf „Off/Car“ stellen – alles weitere funktioniert automatisch.

Video recording [VP]

Die Aufzeichnung erfolgt mit 28 Bildern pro Sekunde (28 BPS/FPS) und einer Auflösung von 640x480 px bei einem Speicherplatzverbrauch von ca. 50 MB/min. Die Aufnahme wird durch laufende Digi-Balken „D“ angezeigt. Die BPS Rate kann durch eine dunkle Umgebung oder bei Innenaufnahmen reduziert sein.

Video endlos [UE]

Aufzeichnungen wie oben – jedoch wird der freie Speicher (min. 200 MB) der SD-Karte geteilt und endlos der ältere Teil überschrieben. Die Aufnahme wird erst gestoppt, wenn der Auslöser [2] gedrückt wird.

Photo [PP]

Die Aufzeichnung erfolgt mit 640x480 px, ein Foto benötigt ca. 100 KB Speicherplatz auf der SD-Karte.

Im Display wird die Aufnahme durch einen Rahmen „F“ angezeigt.

Photo endlos [PE]

Im Abstand von 4 Sekunden löst die CarCamOne selbständig Bilder aus. Die Aufnahme wird durch drücken des Auslösers [2] gestoppt, oder wenn die Karte voll ist.

Videoüberwachung [SP]

Der „Überwachungs-Video Mode“ erlaubt die flexible Raumüberwachung. Die Aufzeichnung wird aktiviert, solange Bewegung im Sichtfeld der CarCamOne auszumachen ist. Ist der Speicher der SD-Karte voll, wird die Aufnahme gestoppt.

Videoüberwachung endlos [SE]

Aufzeichnungen wie oben – jedoch wird der freie Speicher (min. 200MB) der SD-Karte geteilt und endlos der ältere Teil überschrieben. Die Aufnahme wird erst gestoppt, wenn der Auslöser [2] gedrückt wird.

Audio Recording [RP]

Nimmt nur Sound auf.

**Auslesen und gleichzeitiges Laden [PC]**

Verbindung mit dem PC im Laufwerksmodus zum Datenaustausch. Die CarCamOne wird bei bestehender PC-Verbindung gleichzeitig geladen – der Ladevorgang beträgt ca. 3 Stunden.

Web Cam [WC]

Verbindung mit dem PC im Web-Cam Modus. Laden Sie zuvor die Treiber von www.CarCamOne.com

Batteriestatus

Der Batteriestatus wird in Prozent angezeigt durch **99,66,33** und **CH** (eng. Charge für aufladen).

180° gedrehte Aufnahme

Wird die Aufnahmetaste (2) nach Erscheinen von „CC“ für 3 Sekunden gedrückt erscheinen alle weiteren Menüpunkte im LCD Display um 180° gedreht. Auch die Aufnahme ist nun um 180° gedreht.

Zeitstempel [ST]

Die CarCamOne V2 verfügt über einen Zeitstempel der in die Aufnahme integriert werden kann. Durch drücken der Menütaste (3) für 10 Sekunden wird im Display der eingeschaltete Zeitstempel kurz mit **ST**, der ausgeschaltete Zeitstempel mit **ST** angezeigt. Datum und Uhrzeit müssen zuvor mit dem PC synchronisiert werden. Installieren Sie dazu das Programm **RTCW.exe**, das Sie auf der Homepage downloaden können.

Memory voll [VF]

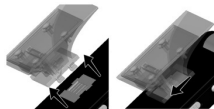
Es können keine Aufnahmen mehr durchgeführt werden, bis Dateien von der SD-Karte entfernt wurden; Es ist keine Karte eingelegt.

Löschen [DL]

Löscht die letzte Aufnahme unabhängig ob Audio, Video oder Fotoaufnahme.

Montage der CarCamOne Baseplate

Nachdem Sie die Baseplate fixiert haben, setzen Sie die Kamera vorsichtig auf und ziehen sie dann wie abgebildet ein wenig nach hinten.

**Softwareupdate**

Aktualisieren Sie Ihre CarCamOne mit neuer Software von der Homepage. Aktuelle Treiber, Firmware und Anleitungen finden Sie unter Service/Support auf www.CarCamOne.com.

Eingeschränkte Gewährleistung des Akkus.

Die enthaltenen Lipo-Akkus unterliegen der Kapazitätsreduktion mit jedem Lade-/Entlade-Zyklus und zählen als Verschleißteil. Insbesondere unsachgemäßer Gebrauch, Lagerung und Behandlung sowie die Abnutzung und der Verbrauch werden nicht von der Garantie abgedeckt.



Content

Camera Velcro-pad Eyelet band Baseplate USB-Cable 12V/24V Cigarette Plug Adaptor

ATTENTION!

Through a collision at a high speed, the record can be deleted.

ATTENTION!

The privacy of others is protected by law and should be taboo. The recording of third party can be a illegal act. You are responsible for your acting.

Please Note:

Take the CarCamOne out of the car if the outside temperatures are extremely low or high. Avoid direct sunlight when leaving the car. The internal batteries can stand temperatures from -10°C to +80°C (14°F – 176°F)

How it works:

Installed inside a car the Cam detects the status of the engine trough the cigarette plug. The Cam starts and stops automatically, recording Videos with a length of 15 minutes. Oldest files will be deleted if necessary. For best results use a SD-Card with 2, 4 or 8GB and a writing speed of 4MB/sec minimum. The card clicks in when inserted – use a pen for support. The Cam requires 800MB for working and will delete up to 10 times files to get this space. An Error will be indicated as "ER" if cannot get done.

Installation inside a car:

Remove the film protecting the lens. Insert the spiral cable into the base plate. Plug the 12V plug into the cigarette socket. Fix the cam somewhere inside the car and let the lens point to the selected direction. Adjust with the pivot head. Make sure the cable will never reduce your action at any time.

Start the engine of your car now, so the cam indicates the recording by turning bars in the display, the car adaptor's LED starts blinking.

When the engine stops, the recorded file will be closed and the Cam shuts down. The Cam records videos with a length of 15 minutes. Oldest files will be deleted if memory is getting low. A 3 second gap will be in between the video files; equal to 0,3% of each file. According to the position inside the car the final video has to be turned 180° - use MicroSoft® Movie Maker to realize.

Download the data

Choose "PL" and connect the CarCamOne with the supplied USB-cable and your PC.

The CarCamOne will be displayed as a single drive. Attend that network drives can interfere the CarCamOne drive.

Cut the network drives. Of course you can connect the SD-card directly to your pc card reader.

Charge the CarCamOne

The charging starts on its own by connecting the CarCamOne with the PC.

It will take approximately 3 hours to charge the CarCamOne.

The battery status is indicated in percent below modes as follows: 99, 66, 33. Recharge the cam when "CH" is displayed.



The modes

Video recording [VP]

The recording takes place with 28 pictures per second (28 FPS) with 640x480 px and a consumption of storage of approx. 50 MB/min. Recording is indicated by running dots "⋯". FPS rate can be reduced by a dark or indoor environment.

Video endless [VE]

Recording as above – however the free storage (min. 200 MB) of the SD-card is shared and the old part will be overwritten consecutively. The recording will be stopped not until the shutter button [2] gets pressed.

Photo [PP]

The recording takes place with 640x480 px, one photo needs approx. 100 KB storage on the SD-card. The CarCamOne indicates the recording with a frame, "⌈".

Photo endless [PE]

With an interval of 4 seconds the CarCamOne takes pictures.

The recording will be stopped by pressing the shutter button [2], or when the SD-card is full.

Spy video [SP]

EL modo soplón permite realizar grabaciones escondidas. La grabación va a ser activada hasta que algo o alguien se encuentran delante de la cámara. Una vez la tarjeta llena, la grabación va a pajar.

Spy –video endless [SE]

Recording as above – however the free storage (min. 200MB) of the SD-card is shared and the old part will be overwritten consecutively. The recording will be stopped not until the shutter button [2] gets pressed.

Audio recording [RP]

Records audio only.

Download and coevally charging [PC]

Connection to the PC in drive mode. CarCamOne will be charged coevally when connected – charging will take approximately 3 hours.

Web Cam [WC]

Connection to the PC in web cam mode. Download the driver at first at www.CarCamOne.com.

Status of the battery


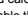
Battery power is displayed in percent as following: 99, 66, 33 and CH for charge.

180° turned recording

Pressing the shutter button for 3 seconds after "CC" is displayed, the following modes are displayed turned by 180°. Recording is now upside down.



Time stamp

The CarCamOne V2 has an integrated calendar now. This will allow to add the time and date into the recorded video. Press the menu button (3) for 10 seconds. Indicated by  it will enable the date and time. Press again, indicated by , it will be disabled. To synchronize the calendar, download **RTCRW.exe** from our website. Follow the instruction of the readme file!

Memory voll

Records can't be made until data from the SD-card will be deleted.

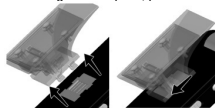
Delete

Deletes the last record, does not matter whether it was a video or photo.

Mounting of the baseplate

The CarCamOne baseplate can be fixed nearly everywhere by the supplied Velcro-pad. The CarCamOne and the baseplate are ready for external power and triggering complies with the shutter button [2]. The contacts are located on the back of the CarCamOne and on CarCamOne baseplate as well.

After fixing the baseplate, press the camera on it carefully and pull it, as imaged, a little bit to the back.



External shutter release

In all video modes "VR", "VE", "SR", "SE", and in photo mode "PE" recording is running while pins 1 & 2 are connected and will stop when disconnected.

In photo mode "PR" only one photo will be shot when pin 1 & 2 are connected. Connecting again will shoot the next photo.

The shutter speed will not be changed due to longer connection!

Software update

Update your CarCamOne with new software from the homepage.

Find drivers, firmware and manuals at service/support at www.CarCamOne.com.

For some adaptations it's necessary to install the camera head first. The record can be turned around 180° by using the Microsoft® Movie Maker™.

Limited Warranty of Battery

The included Lipo battery's capacity is reduced due every discharge /charging circle and belongs to the wearing parts. Improper use storage and handling as well as wearing and consumption is not covered by the warranty.

**Contenu du kit**

Caméra	Adhésif	Cordon de sécurité
Platine de montage	Câble USB	12V/24V cordon allume cigare

ATTENTION! En cas de collision à forte vitesse, l'enregistrement pourrait être perdu.

ATTENTION!

Le respect de la vie privée des autres est un droit. Porter atteinte à ce droit est passible de sanctions pénales. Vous êtes seuls responsables de vos agissements.

Remarque:

Pensez à enlever la CarCamOne de votre véhicule en cas de températures trop extrêmes. De plus ne pas exposer de manière prolongée à la lumière directe du soleil. La batterie présente dans la caméra peut supporter des températures allant de -10°C à +60°C.


Comment fonctionne la CarCamOne :

Une fois installée dans votre véhicule, la caméra détecte la mise en route du moteur et ce grâce au cordon allume cigare. La caméra va alors enregistrer automatiquement des vidéos d'une durée de 15 minutes. Une fois la capacité maximale de la carte SD atteinte, l'enregistrement le plus ancien sera effacé pour permettre de continuer l'enregistrement de nouvelles séquences.

Pour obtenir une qualité de film satisfaisante, il est indispensable d'utiliser une carte SD (2GB, 4GB ou 8GB) capable d'enregistrer les données à une vitesse minimum de 4MB/s. La désynchronisation du son et de l'image ou l'apparition de rayures horizontales sur vos vidéos sont typiques d'une carte SD trop lente!

Installation dans votre véhicule:

Dans un premier temps enlevez le film protecteur situé sur la lentille de la caméra. Connectez la platine de fixation au cordon allume cigare et insérez celui-ci dans l'adaptateur allume cigare de votre véhicule. Fixez à présent la caméra à l'endroit voulu dans votre voiture, la lentille en direction de la zone que vous souhaitez filmer. Assurez vous également que le cordon allume cigare ne perturbe pas vos mouvements.

Enfin, démarrez le moteur de votre véhicule. La caméra va alors afficher  ce qui signifie qu'elle enregistre. Par ailleurs, la LED présente sur le cordon allume cigare va alors clignoter vous confirmant que tout fonctionne normalement.

Lorsque le moteur de votre véhicule sera coupé, l'enregistrement sera interrompu et le film sauvegardé sur la carte SD. De plus, la caméra passera automatiquement en veille.

La caméra enregistre des vidéos d'une durée de 15 minutes. Le fichier le plus ancien sera effacé en cas de besoin (manque de mémoire). Un intervalle de 3 secondes est prévu entre chaque séquence vidéo. En fonction de la position choisie lors de la mise en place dans votre véhicule, il se peut que la vidéo nécessite une rotation à 180°-Utilisez de préférence Movie Maker.

Transfert de fichiers:

Choisissez le mode PC et connectez la caméra à votre ordinateur à l'aide du cordon USB.



La caméra sera alors reconnue comme un disque dur externe. Si tel n'est pas le cas, il sera nécessaire d'extraire la carte SD de la caméra pour procéder à la lecture via un lecteur de cartes.

Mise en route de la CarCamOne

Enlevez le film de protection situé sur la lentille avant utilisation. Insérez d'abord une carte SD compatible dans le lecteur de carte de la CarCamOne. Mettez l'interrupteur [1] en position "ON" et appuyez sur le bouton [2]; l'écran indique maintenant "CC" : la caméra est prête à être utilisée. Vous pouvez maintenant déclencher et arrêter la prise de vue en appuyant sur le bouton de déclenchement [2].

Transfert des données

Choisissez le mode "PC" et connectez la CarCamOne à votre ordinateur à l'aide du câble USB fourni. La CarCamOne sera reconnue comme un disque amovible par votre ordinateur. Vous pouvez également extraire la carte SD située dans votre CarCamOne et la placer directement dans le lecteur de carte de votre ordinateur si celui-ci en est équipé.

Charge

La charge [CH] de votre CarCamOne débutera automatiquement une fois qu'elle sera connectée à votre ordinateur. L'écran LCD indiquera alors "PC". Par ailleurs, le niveau de batterie restante est affiché comme suit: 99,66,33 et [CH] lorsque la charge est nécessaire. La durée moyenne de la charge est de 3 heures.

Réglage du mode

Enregistrement vidéo [VP]

L'enregistrement vidéo est effectué en 28 images par seconde (28 FPS) avec une définition de 640x480 px. La vitesse d'enregistrement sur le disque est de 50 MB/min. Le nombre d'images par seconde peut être réduit lors de prise de vue dans des endroits obscurs.

Déclenchement vidéo auxiliaire [VE]

Les caractéristiques d'enregistrement sont les mêmes que précédemment -Néanmoins la capacité de stockage de votre carte doit être d'au moins (min. 200 MB). L'enregistrement le plus ancien sera automatiquement effacé par le plus récent. L'enregistrement ne s'arrêtera qu'une fois que vous aurez à nouveau appuyé sur le bouton de déclenchement.

Photo [PP]

La prise de vue photo est effectuée en 640x480 px. Une photo à besoin d'à peu près 100 KB de mémoire sur votre carte SD.

Déclenchement photo auxiliaire [PE]

Dans ce mode, la caméra prend des photos à intervalles réguliers de 4 secondes. Pour arrêter la prise de vue il vous suffit de presser le bouton de déclenchement [2], ou d'attendre que la carte soit pleine.



Caméra de surveillance [SP]

Le mode espion permet de réaliser des enregistrements cachés. L'enregistrement sera actif tant que quelque chose ou quelqu'un se trouve dans le champ d'action de la caméra. Lorsque la capacité de la carte utilisée sera complète, l'enregistrement s'arrêtera.

Caméra de surveillance enregistrement auxiliaire [SC]

Les caractéristiques d'enregistrement sont les mêmes que précédemment – Néanmoins la capacité de stockage de votre carte doit être d'au moins (min. 200 MB). L'enregistrement le plus ancien sera automatiquement effacé par le plus récent. L'enregistrement ne s'arrêtera qu'une fois que vous aurez à nouveau appuyé sur le bouton de déclenchement [2].

Enregistrement audio [RP]

Dans ce mode, seul le son sera enregistré.

Transfert de données et chargement auxiliaire [PC]

Une fois connectée à votre PC vous pouvez effectuer le transfert de données. La caméra recharge alors une fois raccordée au PC.

Web Cam [WC]

Connecter votre CarCamOne à l'ordinateur et sélectionner le mode WC. Avant toute chose il vous faut télécharger et installer les drivers disponibles sur :
www.FlyCamOne.com/driver.

Enregistrement vidéo avec rotation à 180°

Pour activer ce mode vous devez presser le bouton de déclenchement trois secondes après l'affichage des caractères « CC ». L'enregistrement ainsi que les différentes fonctions seront alors exécutés avec une rotation de 180°. Disponible à partir de la version 3.0 du firmware

Affichage de l'heure [HHMM]

La CarCamOne V2 intègre un horodatage des données. Cela vous permettra de retrouver lors de la visualisation de vos vidéos l'heure d'enregistrement. Pour cela il vous suffit de presser le bouton (3) pendant 10 secondes afin d'activer ces données. Faites à nouveau de même pendant 10 secondes et elle seront désactivées. Afin d'ajouter cette fonctionnalité à votre caméra, merci de télécharger le fichier RTCRW.exe sur notre site. Suivez-par la suite les instructions du fichier « lisez moi » !

Carte mémoire pleine [PF]

L'enregistrement est impossible et ce jusqu'à ce que la carte ait été déchargée de son contenu.

Efface [dL]

Efface le dernier enregistrement, qu'il soit photo ou vidéo.

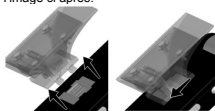
Utilisation de la platine de montage CarCamOne

La platine de montage fournie avec la CarCamOne peut être fixée à peu près où bon vous semble. La platine de montage CarCamOne permet le rechargement des batteries ainsi que le déclenchement à distance des fonctions auxiliaires.

Pour raccorder la platine à la CarCamOne il vous faut identifier les contacteurs. Ils sont situés au dos de la caméra et de la platine.



Une fois la platine en contact avec les connecteurs, pressez la caméra avec délicatesse sur la platine en tirant celle-ci vers le bas comme indiqué sur l'image ci après.



Mise à jour du logiciel

Mettez à jour votre flycamone2 en vous rendant sur la page d'accueil de notre site internet. Des drivers ainsi qu'une nouvelle version du programme d'exploitation de la CarCamOne sont disponibles sur notre page internet www.CarCamOne.com. Vous trouverez également le manuel d'utilisation ainsi que les renseignements d'installation relatifs à ces mises à jour.

Limite de garantie des batteries:

Il est à noter que chaque cycle de charge et de décharge réduit à la longue la durée de vie de la batterie, ceci fait partie de l'usure naturelle du produit et ne peut en aucun cas faire l'objet d'un rappel en garantie. De même, une utilisation impropre de la caméra ainsi que la tentative de la réparer, la modifier, ou de l'ouvrir, portent un terme à la garantie. Aucune réclamation ne pourra alors être effectuée.



Contenido del Kit
Cámara Adhesivo Cincha de seguridad Base de montaje Cable USB 12V/24V adaptador

¡CUIDAO!

La utilización de la cámara en automóviles para observar y reconstruir accidentes no está cubierta por la garantía. Un choque a alta velocidad puede llegar a la pérdida de los datos que se hallan sobre la tarjeta.

¡¡CUIDAO!

La ley protege la intimidad de las personas; la grabación de terceras personas puede ser un hecho constitutivo de delito. Actúa bajo tu responsabilidad.

Observación:

Siempre tiene que pensar en quitar la CarCamOne de su coche cuando hay temperaturas extremas. Además no se debe dejar la cámara de manera prolongada a la exposición directa con el sol.

La batería que se encuentra en la cámara puede resistir a temperaturas entre -10°C hasta +80°C.

Como funciona la CarCamOne :

Gracias al cordón para coches , la cámara destacara una vez colocada en su coche la puesta en marcha del motor.

La cámara grabara automáticamente vídeos de una duración 15 minutos. Una vez la capacidad máxima de la tarjeta alcanzada, la grabación más antigua va a ser borrada para permitir nuevas grabaciones.

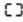
Para obtener una cualidad de grabación suficiente, es imprescindible utilizar una tarjeta SD (2GB ou 4GB) cuya velocidad es de al menos 4MB/s.

En el caso de que el sonido y la imagen no estén sincronizados, o que aparezcan rayas horizontales sobre sus vídeos, tiene que cambiar de tarjeta SD. Significa que no bastante rápida para obtener una cualidad suficiente.!

instalación en su coche:

Antes de todo, tiene que quitar el filmo protector que se encuentra sobre la lente del objetivo. Pues, conecta la base de montaje al cordón y insertarlo en adaptador cigarro de su coche.

Fija la cámara en el lugar deseado de su coche, la lente en la dirección que les gustaría recordar. También tiene que asegurarse de que el cordón no va a molestar sus movimientos al conducir.

Por fin, solo tiene que arrancar su coche. Pues podrá ser visualizado sobre la pantalla :  lo que significa que la cámara ya ha empezado grabar. Por otro lado, la LED que se halla sobre el adaptador va a parpadear confirmando le que toda funciona bien.

Al cortar el motor de su coche, la grabación va a ser interrumpida y la grabación va a ser salvada sobre la tarjeta SD. Además la cámara va a pasar en standby.

La cámara realiza grabaciones de una duración de 15 minutos. El fichero más antiguos va a ser borrado. Un intervalo de 3 segundos esta previsto entre cada grabación. En función de la posición elegida al instalar la cámara en su coche, es posible que la video necesita una rotación hacia 180°. Puede hacerlo con Movie Maker.



Empezar con la cámara:

Primero quite el plástico protector de la lente. Inserta una tarjeta SD en la ranura correspondiente de la cámara. Activa el interruptor (1) en posición ON: en la pantalla aparecerán las letras "CC", lo que significa que la cámara está lista. Para comenzar o detener la grabación pulsa el disparador (3). La grabación se para automáticamente cuando la tarjeta SD esté llena.

Descarga de datos

Conecta la cámara al "PC" mediante el cable USB. El ordenador mostrará la cámara como una unidad de almacenamiento externa. Hay que tomar en cuenta que las unidades de red pueden interferir con la cámara; en caso de que así sea, desconecta dichas unidades. Por supuesto, también puedes insertar la tarjeta SD directamente en el lector de tarjetas del ordenador.

Cargar la cámara

La carga comenzará automáticamente al conectar la cámara con el PC (la pantalla mostrará las letras PC). Cargar completamente la cámara requiere aproximadamente 3 horas "CH".

Modos

Grabación de video [UP]

La grabación se realiza a 28 fotogramas por segundo (FPS), con una resolución de 640x480 píxeles y un consumo de memoria de aproximadamente 50 Mb. por minuto de grabación. Es posible que la grabación se realice a una velocidad más reducida (menos FPS) en condiciones de iluminación deficiente o en interiores.

Grabación de video en modo continuo [UE]

Los detalles del proceso de grabación son similares a los descritos en el apartado anterior con la excepción de que, una vez que se agote la memoria disponible de la tarjeta SD, se comenzará a grabar de nuevo sobre las imágenes ya almacenadas. Así pues, la cámara grabará continuamente hasta que se presione el disparador para detenerla.

Fotografías [PP]

Las fotografías se tomarán a una resolución de 640x480 píxeles. Cada foto ocupa unos 100Kb de memoria en la tarjeta SD.

Fotografías en modo continuo [PE]

La cámara tomará fotografías a intervalos de 4 segundos. La toma de fotografías se detendrá cuando se presione el botón del obturador o cuando la tarjeta SD esté llena.

Video de vigilancia [SP]

EL modo soplón permite realizar grabaciones escondidas. La grabación va a ser activada hasta que algo o alguien se encuentra delante de la cámara. Una vez la tarjeta llena, la grabación va a pausar.

Video de vigilancia en modo continuo [SE]

Los detalles del proceso de grabación son similares a los descritos en el apartado anterior con la excepción de que, una vez que se agote la memoria disponible de la tarjeta SD, se comenzará a grabar de nuevo sobre las imágenes ya almacenadas. Así pues, la cámara grabará continuamente hasta que se presione el disparador para detenerla.



Grabación audio [RP]

En este modo, sólo puede grabar el sonido.

Descarga de imágenes y carga simultánea de la batería [PC]

Cuando se conecta la cámara al PC mediante el cable USB, la batería comenzará a cargarse; la carga completa requiere aproximadamente 3 horas.

Web Cam [WF]

Conexión de la cámara al PC en modo Web Cam. Antes de conectar la cámara, descarga los controladores de www.FlyCamOne.com/driver

Grabación de batería

El nivel de la batería se podrá visualizar con los valores siguientes: 99,66,33 %. Tiene que cargar la Flycamone2 cuando visualiza "CH" sobre la pantalla.

Grabación de vídeo con una rotación de 180°

Para activar este modo, tiene que presionar otra vez el disparador número 3 después de haber visualizado las letras „CC“. La grabación y las otras funciones se realizarán con una rotación de 180°.

Visualización datos de tiempo [BT]

La CarCamOne V2 ahora tiene un calendario. Esto permite ver las informaciones de sus grabaciones como fecha y hora. Pulse el botón (3) durante diez segundos. "BT" va a ser visualizado sobre la pantalla indicando que estos datos pueden ahora ser visualizados. Para sincronizar el calendario, tiene que descargar el fichero RTCRW.exe sobre nuestra página web. Tiene que seguir instrucciones del fichero "lee me"

Tarjeta SD llena [TF]

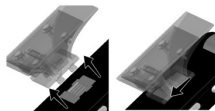
No se pueden realizar grabaciones ni tomar fotografías hasta que se borren los datos de la tarjeta SD.

Borrado [d]

Borra el último vídeo o fotografía que se haya tomado con la cámara.

Montaje de la base de la cámara:

La base de la cámara se puede fijar prácticamente en cualquier lugar gracias a su sistema de adhesivo. La base permite cargar la batería de la cámara mediante su conexión a una fuente de alimentación externa y también accionar a distancia el disparador (3). Los contactos se encuentran tanto en la parte trasera de cámara como en la base. Tras encajar la base en las ranuras de la cámara, desliza la ligeramente tal como se muestra en las imágenes.



Actualización del Software

Actualiza su CarCamOne con el nuevo software desde nuestra página web. Encuentre Drivers, Firmwares y manuales en "service/support" en la página www.CarCamOne.com.

Garantía limitada de la Batería

La capacidad de la batería Li-po se ve reducida en cada ciclo de carga y descarga y esto forma parte de su naturaleza.



Soddisfare dell'imballaggio
Fotografica Velcro

Accio

Piastra di base

Braccio + vite servi

Cavo del USB

ATTENZIONE!

L'applicazione in auto per riprese e ricostruzione di incidente non è coperto da garanzia. Attraverso una collisione ad alta velocità la registrazione si può cancellare.

ATTENZIONE!

La Privacy altrui è protetta dalla legge e vietato registrarla. La registrazione di terze parti senza autorizzazione è un atto illegale. Lei è responsabile per la Sue registrazioni video.

Inizio con CarCamOne

Innanzitutto rimuovete il film di protezione dall'obiettivo.

Mettere una scheda SD nella fessura del CarCamOne. l'interruttore [1] posizionare "in alto"; sul Video appare "CC" per pronto. Inizia e ferma registrazione pigiando il bottone di impostazione [2] osservare lo stato sul display [4].

La registrazione video si ferma da sola quando la scheda SD è piena.

Scarico video

Collega il CarCamOne con cavo USB al pc.

Attendere la lettura del CarCamOne ed evitare di collegare altre schede. E' possibile collegare direttamente la SD card ad un lettore schede del PC.

Caricare CarCamOne

La carica del FCO può essere fatta durante il collegamento al PC, il display segnala "PC".

Per completare la carica del FCO ci vogliono 3 ore.

Modalità

Registrazione [UP]

La registrazione avviene con 28 fotogrammi al secondo(28 FPS) con 640x480 con un tempo massimo di 50MB/min. La percentuale di (FPS) può essere ridotta con ambiente scuro o coperto.

Video senza fine (ininterrotto) [UE]

La registrazione avviene come già detto prima –tuttavia la memorizzazione libera (minimo 200 MB) della scheda SD è condivisa e la parte di memoria occupata precedentemente viene sovrascritta consecutivamente. La memorizzazione viene fermata premendo il tasto stop/start.

Foto [PP]

La memorizzazione avviene a 640x480 pixels, una foto occupa circa 100 kB di memoria sulla scheda SD.

Foto continue [PE]

La FCO scatta foto a intervalli di 4 secondi. La memorizzazione delle immagini viene arrestata premendo il tasto start/stop [2] oppure quando la scheda SD è piena.



Spy Video [5P]

La modalità Spy-Video consente l'osservazione agevole delle camere. La memorizzazione viene attivata ogni qualvolta sorgenti di calore si muovono nel campo di visuale della telecamera. Quando la scheda Sd è piena, la memorizzazione viene interrotta.

SPY-Video continuo [5C]

La registrazione avviene come già detto prima – tuttavia la memorizzazione libera (minimo 200 MB) della scheda SD è condivisa e la parte di memoria occupata precedentemente viene sovrascritta consecutivamente. La memorizzazione viene fermata premendo il tasto stop/start[2].

Scarica dei dati e contemporanea ricarica [PC]

La connessione col PC dev'essere fatta nella modalità drive. CarCamOne si ricaricherà durante la connessione - la ricarica richiede circa 3 ore.

Web Cam [WF]

La connessione col PC dev'essere fatta nella modalità webcam. Scaricare innanzitutto il driver dal sito: www.CarCamOne.com

SD-Card Piena [FF]

Questa scritta compare fino a quando la SD-card non sarà svuotata.

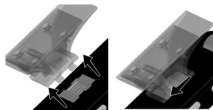
Cancella [dL]

Cancella l'ultimo record, non importa se era un video o fotografia.

Installare CarCamOne al Baseplate

La base della CarCamOne può essere fissata ovunque nelle vicinanze mediante la striscia di velcro fornita insieme ad essa. La CarCamOne e la base sono pronte per la carica esterna e il comando avviene mediante il tasto start/stop [2]. I contatti sono situati sul fondo della CarCamOne e anche sulla sua base.

Dopo avere fissato la base, premere con cura la fotocamera su di essa e spingerla, come illustrato, leggermente all'indietro.



Aggiornamento del software

Aggiornate la vostra CarCamOne col nuovo software che potrete scaricare dalla Homepage. Troverete i drivers, il firmware e i manuali sul sito [service/support di www.CarCamOne.com](http://service/support/www.CarCamOne.com). Innanzitutto rimuovete il film di protezione dall'obiettivo www.CarCamOne.com.

Garanzia limitata della batteria.

La capacità della batteria Li-Po inclusa può ridursi in seguito ad ogni ciclo di carica/scarica e dipende dall'usura dei componenti. L'uso e la conservazione inappropriati, così come il logoramento dei componenti, non è coperto da garanzia.



Technische Daten		Technical Data		Dati Tecnici		Caractéristiques techniques		Datos técnicos	
Größe:	40x80x14 mm	Size:	40x80x14 mm	Dimensione:	40x80x14 mm	Taille:	40x80x14 mm	Dimensiones:	40x80x14mm
Gewicht:	37 g	Weight:	37 g	Peso:	37 g	Poids:	37 g	Peso:	37gr
Auflösung:		Resolution:		Risoluzione:		Résolution:		Résolución:	
Video/	640x480 px	Video/	640x480 px	Video/	640x480 px	Video/	640x480 px	video/	640x480 px
Foto:		photo:		Foto:		photo:		fotografias:	
LCD Screen:	2-stellig	LCD Screen:	2-digits	LCD Screen:	2-digit	Ecran LCD:	2-digits	Pantalla LCD:	2 digitos
Batterie:	220 mAh Li-Po	Batterie:	220 mAh Li-Po	Batterie:	220 mAh Li-Po	Batterie:	220 mAh Li-Po	Bateria:	220mAh LiPo
Fokus:	0,3m-∞	Focus:	0,3m-∞	Fuoco:	0,3m-∞	Focus:	0,3m-∞	Focus:	0.3m-∞
SD-Karte:	<=8GB	SD-Card:	<=8GB	SD-Card:	<=8GB	Carte SD:	<=8GB	SD card:	<= 8 GB
USB:	1.1 Mini USB	USB:	1.1 Mini USB	USB:	1.1 Mini USB	USB:	1.1 Mini USB	Targeta USB:	1.1 Mini USB
Aufladen:	5 V / USB	Charge:	5 V / USB	Carica:	5 V / USB	Charge:	5 V / USB	Carga:	5V/USB
BPS:	28	FPS:	28	FPS:	28	FPS:	28	FPS:	28
Funktionen:	Foto, Video + Audio, Web Cam, Endlos Video, Serienbild-Funktion, Überwachungs-Video, externes Chip Drive	Functions:	Photo, video + audio, Web Cam, video endless , foto sequences, Spy-Video, external Chip Drive,	Funzione:	Foto, Video + Audio, Web Cam, Video continuo, foto Spy Video, Disco memoria	Fonctions:	Photo, vidéo + audio, Web Cam, vidéo auxiliaire , séquences photos, caméra de surveillance, clé USB.	Funciones:	Foto, video + audio, Web Cam, video continuo, secuencia de fotos, video de vigilancia, tarjeta de memoria.
Verwendungs-Lagerungs-temperatur:	-10-80°C	Operation and storage temperature:	-10-80°C	Temperatura di funzionamento e di conservazione:	-10-80°C	Fonctionnement et température de stockage:	-10-80°C	Temperaturas de funcionamiento y almacenamiento:	-10-80°C
KFZ-Board-Adapter:	12-24V 5V Out	Cigarette-Adaptor:	12-24V 5V Out	cordón allume cigare	12-24V 5V Out	adaptador cigarro	12-24V 5V Out	adaptador cigarro	12-24V 5V Out



CE – Declaration

Herewith we declare that this item is in accordance with the essential requirements and other relevant regulations of the directive 1999/5/EC. A copy of the original declaration of conformity can be obtained at the following address.

Hiermit erklären wir das dieses Modell den grundlegenden Anforderungen und den anderen relevanten Vorschriften der Richtlinie 199/5/EG entspricht. Eine Kopie der Konformitätserklärung kann unter der nachfolgenden Adresse angefordert werden.

Par la présente, nous déclarons que ce modèle est en règle avec les directives européennes essentielles et autres régulations relevant de la directive 1999/5/EC. Une copie de la Déclaration d'origine de conformité peut être obtenue à l'adresse suivante.

Noi dichiariamo che questo veicolo è conforme ai requisiti essenziali e agli altri specifici regolamenti della direttiva 199/5/EC. Copia della Dichiarazione di Conformità originale può essere richiesta al seguente indirizzo.

Por la presente nosotros declaramos que este avión cumple con los requisitos esenciales y con el resto de la normativa relevante según la directiva n° 1999/5/EC. Una copia de la Declaración de conformidad original puede ser obtenida en la siguiente dirección.

Hierbij verklaren wij dat deze auto voldoet aan de noodzakelijke eisen en andere relevante regelgeving van de richtlijn 1999/5/EC. Kopien van de originele verklaring van conformiteit kan verkregen worden bij:

Härmed deklarerar vi, att denna bil överensstämmer med de väsentliga krav och relevanta föreskrifter av direktiv 1999/5/EC. En kopia av originalet av Declaration of Conformity kan rekvideras från följande adress:

Tämä tuote on direktiivin 1999/5/EC vaatimusten mukainen. Alkuperäiset vaatimustenmukaisuus-asiakirjat ovat saatavilla:

Hermed erklærer vi, at denne bil overensstemmelse med de påkrævede regelementer og i henhold til andre relevante regulativer ifølge direktiv 1999/5/EC. En kopi af den originale erklæring med de angivne regler kan rekvideres på følgende adresse:



In dem Produkt ist ein LiPo-Akku enthalten. Bringen Sie verbrauchte Akkus zu einer dafür vorgesehenen Sammelstelle.

This product uses a Lipo battery. LiPo batteries are recyclable, and a valuable resource. To dispose of the battery, remove it and take it to a recycling centre.

Ce produit utilise une pile LiPo. Les piles LiPo sont recyclables et constituent une ressource précieuse. Lorsque la pile ne fonctionne plus, enlevez-la et emmenez-la dans un centre de recyclage.

Service:

ACME the game company GmbH

Industriestr. 10A

33397 Rietberg

Germany

Hotline: +49 700 70 77 77 00

service@ACME-online.de

Find your nearest Service Point also at

www.ACME-online.de/Service

"CarCamOne" and the "CarCamOne" Logo are registered trademarks of ACME the game company, Germany © copyright 2009 by ACME the game company GmbH