



Allgemeine Beschreibung	Stromkreisverteiler nach DIN 43871 in Unterputzausführung für Geräte bis 63 A 98 mm Einbautiefe, 1–3reihige Ausführung,
Besondere Vorteile des Verteilersystems	<ul style="list-style-type: none"> • großer, montagefreundlicher Installationsraum mit 17mm Abstand von der Hutschiene zur Rückwand • nachträgliches Ausrichten von Rahmen, Tür und Geräteschiene durch leichtes Drehen des Geräteträgers möglich • Schiebertechnik für die Kabeleinführung • Zugentlastung • vormontierte, fingersichere PE- und N-Klemmleiste, transparent, mit geöffneten Klemmen • hochwertige Metalltür • einteiliges, robustes Unterteil aus Polystyrol, silikon- und halogenfrei gemäß DIN VDE 0472 • Rechts- oder Linksanschlag der Tür ist durch einfaches Drehen des Rahmens möglich • 30mm Putzausgleich • mit selbstklebendem Beschriftungsfeld und Legende • mit 4 Montagehilfen bzw. 4 Hohlwand-Befestigungsankern
geltende Normen:	VDE 0603 Teil 1, DIN 43871
Spannung:	400 V AC
Frequenz	50 Hz
Schutzklasse	II (schutzisoliert)
Schutzart	IP 30
Prüfzeichen	

Maßaufstellung:	1-reihig	2-reihig	3-reihig
Nischenmaße H x B x T	265 x 300 x 90 mm	395 x 300 x 90 mm	510 x 300 x 90 mm
Blendrahmen Außenmaße H x B x T	310 x 330 x 98 mm	440 x 330 x 98 mm	555 x 330 x 98 mm



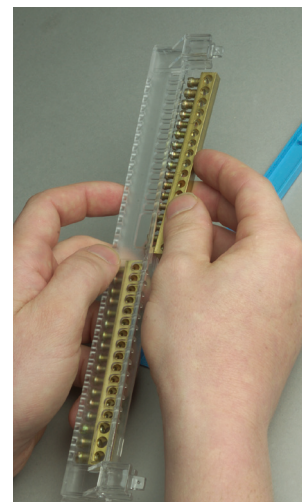
● Leitungseinführungsschieber als Wasserwaage



● Putzausgleich 30 mm



● Hohlwandverteiler können über die vorgestanzen Löcher einfach an die Profilschiene geschraubt werden



● N-Klemmsatz bei Verwendung mehrerer FI-Schutzschalter trennbar