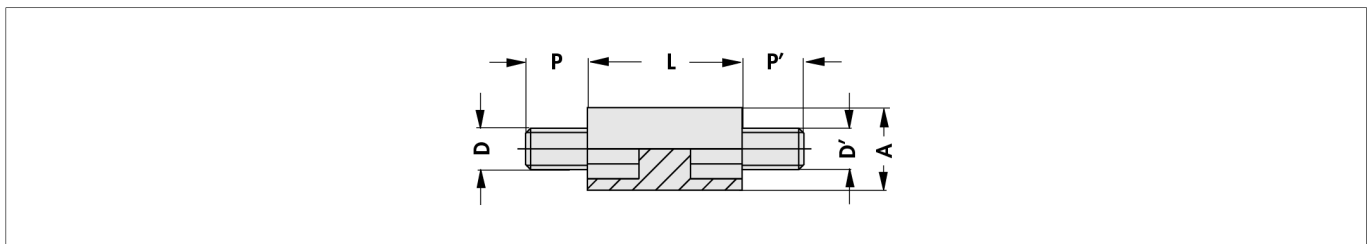


Isolier- und Abstandsbolzen mit Innen- und Außengewinde



Anwendungsbereiche

- isolierte Stapelmontage von Leiterplatten
- isolierte Stapelmontage von Kühlkörpern mit unterschiedlichen Potentialen
- isolierte Montage von Chassisplatten in Gehäusen
- isolierte Stützpunkte in der Verdrahtung
- mechanisch sehr stabil, da Gewinde aus Messingeingüssen
- andere Längen auf Anfrage



Art. Nr.	Maße [mm]			
	A	D/D'	L	P/P'
ISAB 25 A ...	6,5	M2,5/M2,5	10/ 15/ 20/ 25	6,0
ISAB 3 A ...	8,0	M3/M3	10/ 20	6,0
ISAB 4 A ...	8,0	M4/M4	15/ 20/ 25	6,0
ISAB 5 A ...	9,5	M5/M5	20/ 25/ 30/ 35/ 40	10,0
ISAB 6 A ...	12,7	M6/M6	25	12,7

... bitte Länge "L" angeben

Andere Längen auf Anfrage

Maße = Nennmaße: Abweichung $\pm 0,5$ mm

Durchschlagsfestigkeit	ca. 40 KV/mm
Kriechstromfestigkeit	3c, Stufe KA
Gewindeeinsätze	Messing
Temperaturbereich	-30 °C ... +85 °C (kurzzeitig +200 °C)
Oberfläche	natur blank
Kunststoffkörper	Polyamid 66
Farbe	natur (opak)

Abstandsbolzen im TE-Raster → E 31
 Distanzrollen → E 32 - 33
 Führungsschienen für Leiterkarten → E 17 - 22
 Klammerbefestigung f. DIN-Schiene → E 16 - 16

Montageteile für Kühlkörper → E 42 - 43
 Wärmeleitmaterial → E 2 - 15
 Profile für Leiterplattenmontage → A 89 - 110
 Profile für Leiterkartenbauteile → A 91