

Installationshinweise

Philips MASTER LEDtube GA

Für Leuchten mit konventionellem elektromagnetischem Vorschaltgerät

Mit der MASTER LEDtube GA bietet Ihnen Philips eine energiesparende Alternative zur klassischen Leuchtstoffröhre auf LED-Basis.

Bitte lesen Sie die Installationshinweise sorgfältig durch, bevor Sie die Lampe austauschen.

- Die MASTER LEDtube GA ist nicht dimmbar
- Die Lampe ist im Innenbereich in trockenen Umgebungen, im Außenbereich nur in Verbindung mit einer IP-zertifizierten Leuchte zu betreiben
- Design für G13 Sockel gemäß IEC Standard
- Die LEDtube ist nicht für Gleichspannung geeignet.
- Bitte halten Sie sich genau an die Installationshinweise

Denken Sie bitte immer daran vor dem Lampentausch die Spannungsversorgung auszuschalten.

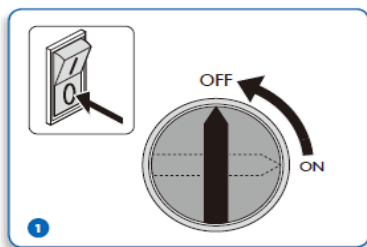
PHILIPS

Installationshinweise

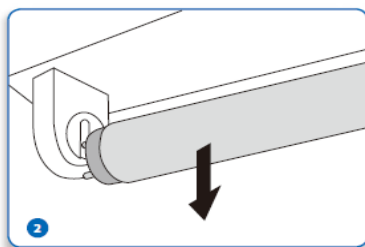
Philips MASTER LEDtube GA

Für Leuchten mit konventionellem elektromagnetischem Vorschaltgerät

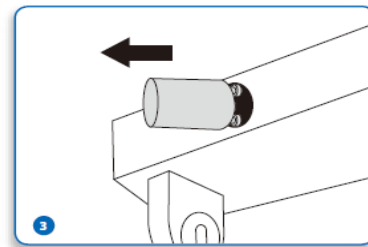
Zutreffend für 600*, 900, 1200, 1500mm MASTER LEDtube GA



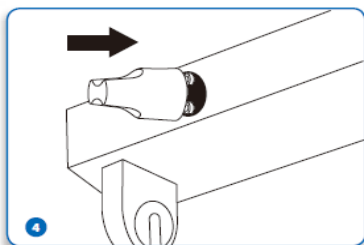
Spannungsversorgung ausschalten



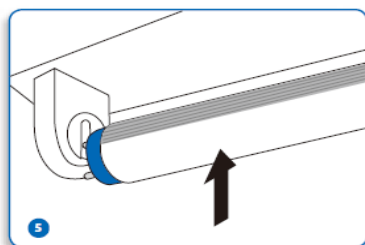
Leuchtstofflampe entfernen



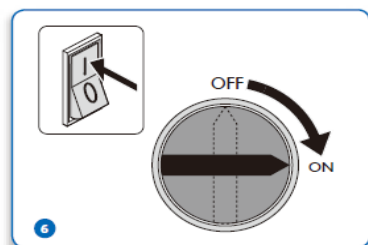
Starter entfernen



Dummy-Starter EMP050 einsetzen



MASTER LEDtube GA mit Lichtöffnung nach unten einsetzen



Spannungsversorgung einschalten

*600mm MASTER LEDtube ist nur ein Ersatz bei Einzelschaltungen.
Der Einsatz in 3- und 4-lampigen quadratischen Leuchten (Betrieb mit zwei elektromagnetischen Vorschaltgeräten) ist nicht möglich.



©2011, Philips Lighting
Alle Rechte vorbehalten/Änderungen vorbehalten
Layout & Produktion: Philips Lighting, Hamburg
www.philips.de/lighting • www.philips.at/lighting • www.philips.ch/lighting