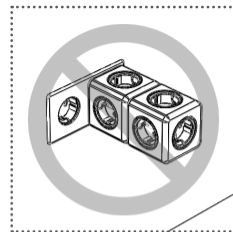
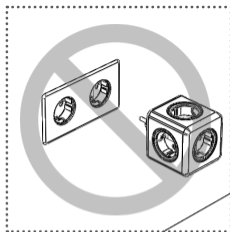
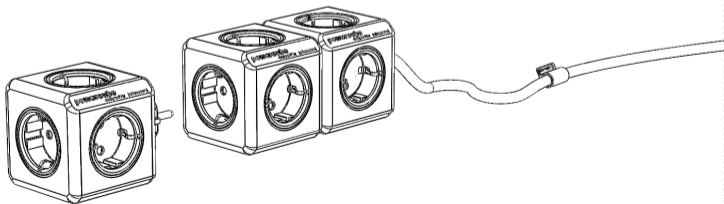


Adding multiple 'PowerCube Originals' to a 'PowerCube Extended' is possible. However, the maximum power consumption may not exceed 2500W (10A).

Meerdere 'PowerCube Originals' kunnen in een 'PowerCube Extended' geplugd worden. De maximale stroom mag echter niet meer bedragen dan 2500W (10A).

Il est possible de brancher plusieurs 'PowerCube Originals' dans un 'PowerCube Extended'.
Pourtant, la consommation électrique maximale ne peut excéder 2500W (10A)

Es ist möglich mehrere Powercubes mit einander zu verbinden. Bitte beachten Sie, dass die Gesamtleistung von 2500W nicht überschritten wird.



IMPORTANT!

The PowerCube | Original | may not be plugged into a wall outlet, and only should be used in combination with the PowerCube | Extended | or | Extended USB |.

BELANGRIJK!

De PowerCube | Original | mag niet in een wandcontact ingeplugd worden om het aantal stopcontacten uit te breiden, maar dient ter uitbreiding van de PowerCube | Extended | of | Extended USB |.

IMPORTANT!

Ne branchez pas le PowerCube | Original | dans une prise murale pour augmenter le nombre de prises disponibles. Utilisez-le pour étendre le PowerCube | Extended | où | Extended USB |.

WICHTIG!

Der Powercube | Original | und Powercube | Original USB | dürfen nicht direkt in Steckdosen, sondern ausschließlich nur im Powercube | Extended | oder | Extended USB | verwendet werden.

1.



1. Remove the protective sheet
Verwijder de beschermfolie
Retirez la feuille de protection
Entfernen Sie die Schutzfolie vom
Klebeband

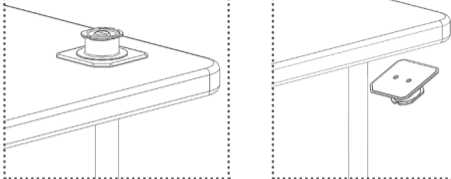
With the high-power USB port (1.000mAh), cell phones and other electronic products can directly be charged from your desktop.

Met de high-power USB poort (1.000mAh) kunt u mobiele telefoons en andere producten rechtstreeks vanaf uw bureaublad laden.

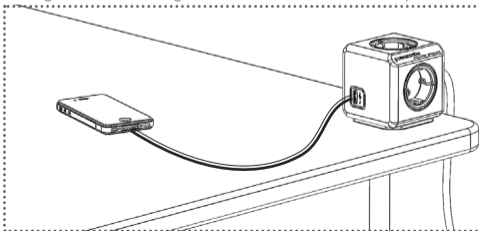
Avec le port USB haute puissance (1.000mAh), les téléphones cellulaires et autres électroniques peuvent être directement chargé sur votre bureau.

Mit dem Highpower USB-Port (1.000mAh) können Sie Ihre elektronischen Geräte direkt auf dem Schreibtisch laden.

2.



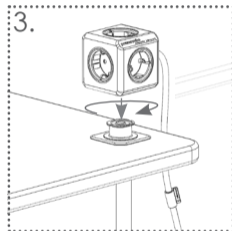
2. Stick the dock on a flat surface, also mounting it below your table is possible
Kleef het dock, u kunt hem ook ondersteboven of verticaal kleven
Collez le socle, vous pouvez aussi le coller à l'envers où à la verticale
Befestigen Sie die Halterung entweder auf oder unter der Tischplatte



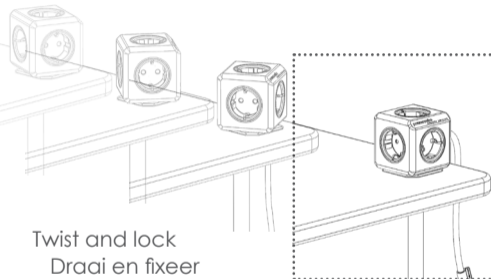
manual - handleiding - mode d'emploi - Anleitung

PowerCube | Extended |

3.



Twist and lock
Draai en fixeer
Tournez et fixez
Drehen und Befestigen



designed by

allocacoc