

Bedienungsanleitung für SF 1311H-B IP-Außenkamera

Vielen Dank für den Kauf eines unserer Produkte, Sie werden Ihren Entschluss sicher nicht bereuen.

Mit dem Kauf dieser Kamera haben Sie ein qualitativ hochwertiges Produkt erworben, welches nach dem heutigen Stand der Technik gebaut wurde. Es erfüllt die Anforderungen der geltenden europäischen und nationalen Richtlinien. Die Konformität ist nachgewiesen. Lesen Sie daher unbedingt die Anleitung um den Zustand zu erhalten und einen gefahrlosen Betrieb sicherzustellen.

Bitte beachten Sie, dass diese Anleitung wichtige Hinweise zur Inbetriebnahme und Handhabung des Produktes gibt. Achten Sie hierauf auch bei Weitergabe an Dritte. Sie sollten die Anleitung daher zum Nachlesen aufheben

Wichtige Hinweise:

- Beachten Sie unbedingt die allgemeinen Sicherheitsvorschriften zum Umgang mit elektrischem Strom. Öffnen Sie zum Beispiel nie das Gehäuse und verwenden Sie das Gerät nicht, wenn Schäden am Kabel erkennbar sind

Für Schäden, die durch Nichtbeachtung dieser Bedienungsanleitung verursacht werden, erlischt der Garantieanspruch und es kann keinerlei Haftung für Folgeschäden übernommen werden.

- Das Produkt ist für den Betrieb im Rahmen 12V DC zugelassen und darf nicht geändert oder umgebaut werden.
- Für den Fall, dass Sie Zweifel über die Arbeitsweise, die Sicherheit oder den Anschluss des Geräts existieren, sollten Sie sich unbedingt an eine Fachkraft wenden.
- Lassen Sie das Verpackungsmaterial nicht achtlos liegen. Es könnte für Kinder zu einem gefährlichen Spielzeug werden. Das Gerät gehört zudem nicht in Kinderhände. Es ist kein Spielzeug.
- Vermeiden Sie es möglichst, die Kamera direkter Sonneneinstrahlung auszusetzen. Sie verlängern dadurch die Lebenszeit dieser Kamera.
- Vermeiden Sie es, das Gehäuse zu öffnen. Berühren Sie keinesfalls die Leiterplatte mit dem Chip mit bloßen Händen.
- Zur Reinigung empfiehlt sich ein mit Alkohol benetztes Microfasertuch.
- Verwenden Sie nur ein für diese Kamera vorgesehene Netzteil (DC 12 Volt), da sonst Überspannungsschäden auftreten können.
- Lassen Sie die Kamera nicht fallen.

1,3 Megapixel IP-Außenkamera, wettergeschützt, inkl. Wandhalter



Abbildung ähnlich, Ausführung und Bauform kann ggf. abweichen



Bedienungsanleitung für SF 1311H-B IP-Außenkamera

Technische Daten:

Chip:	1/4" Progressive CMOS
Objektiv:	6mm
Effektive Auflösung:	1280 x 1024 Pixel
Minimale Beleuchtung:	0 Lux bei IR Betrieb
Videokompression:	H.264, MPEG4, MJPEG
Framerate max:	30 fps
IR LED:	24 Stück
IR-Distanz max:	20m
Streaming:	über UDP, TCP oder HTTP Bei einstellbarer Framerate und Bandbreite
Audioeingang:	1 (über externes Mikrophon)
Audioausgang:	1
Alarめingang:	1
Alarmausgang:	1
Bildübertragung im Alarmfall:	über ftp oder E-Mail
Synchronisation:	intern
AGC (Automatische Verstärkungsregelung):	automatisch
AWB (Automatischer Weißabgleich):	automatisch
BLC (Gegenlichtkompensation):	automatisch
Unterstützte Protokolle:	TCP, UDP, HTTP, SMTP, FTP, NTP, DDNS, DHCP, ARP, Bonjour, UPnP, RTSP, RTP, PPPoE, 3GPP, ICMP, SAMBA
Benutzer:	bis zu 20 gleichzeitig mit Gast und/oder Administratorrolle

Umgebungsdaten:

Empfohlene Umgebung:	indoor/ outdoor
Empfohlene Umgebungstemperatur:	0 - +40 °C
Empfohlene Luftfeuchtigkeit:	0-80% (nicht kondensierend)
Wetterschutz:	IP 66
Abmessungen (Breite x Höhe x Länge):	100 x 95 x 170mm
Gewicht:	725 Gramm
Farbe:	silber

Elektrische Spezifikationen:

POE:	IEEE 802.3af
Stromanschluss:	DC 12 Volt
Stromaufnahme:	max. ca. 750 mA,

Extras:

Webinterface
Software-CD mit Bedienungsanleitung
3G- (z.B. I-Phone)tauglich
day&night-modus
intelligent motion detection für bis zu 10 Zonen
Inklusive Wandhalter
Eventbenachrichtigung per Bildübertragung via E-Mail oder ftp

Minimale Systemvoraussetzungen:

Microsoft Internet Explorer 6.0 oder höher
Microsoft Media Player 11.0 oder höher
Monitor mit mind. 1024 x 768 Pixel
Pentium4, 2 GHz oder mehr
512 MB Speicher
Windows XP, Vista oder 7

Verpackungsinhalt

- 1 SF 1311 H-B
- 1 Stück Bedienungsanleitung
- Bedienungsanleitung und Software-CD
- 1 Stück Wandhalter

Bedienungsanleitung für SF 1311H-B IP-Außenkamera

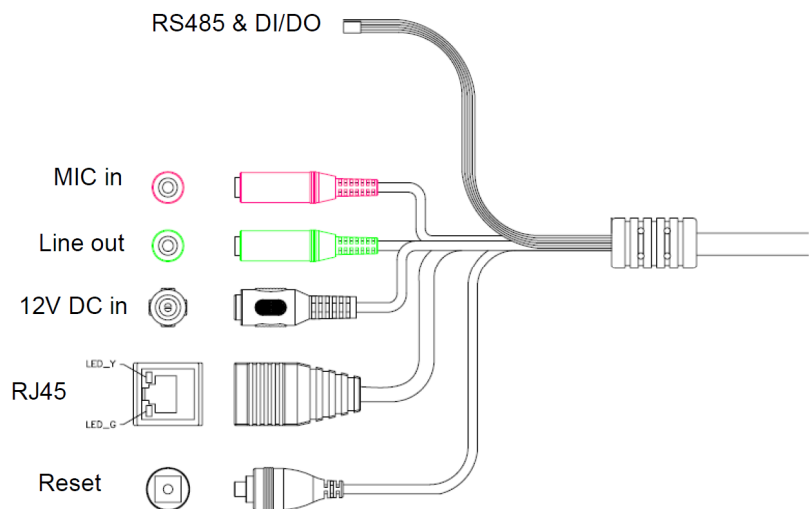
Frontalansicht



Kabelbelegung:

Reset-Knopf:

Wenn Sie einen Reset durchführen wollen, drücken Sie den verborgenen Schalter z. B. mittels einer Büroklammer für 5 Sekunden. Das Gerät schaltet nun wieder in den Auslieferungszustand. Achtung: Hierbei gehen ungefragt alle vorher getätigten Einstellungen verloren.



Standard IP-Adresse:

192.168.10.30

Standard-Benutzername:

admin

Standard-Passwort:

admin

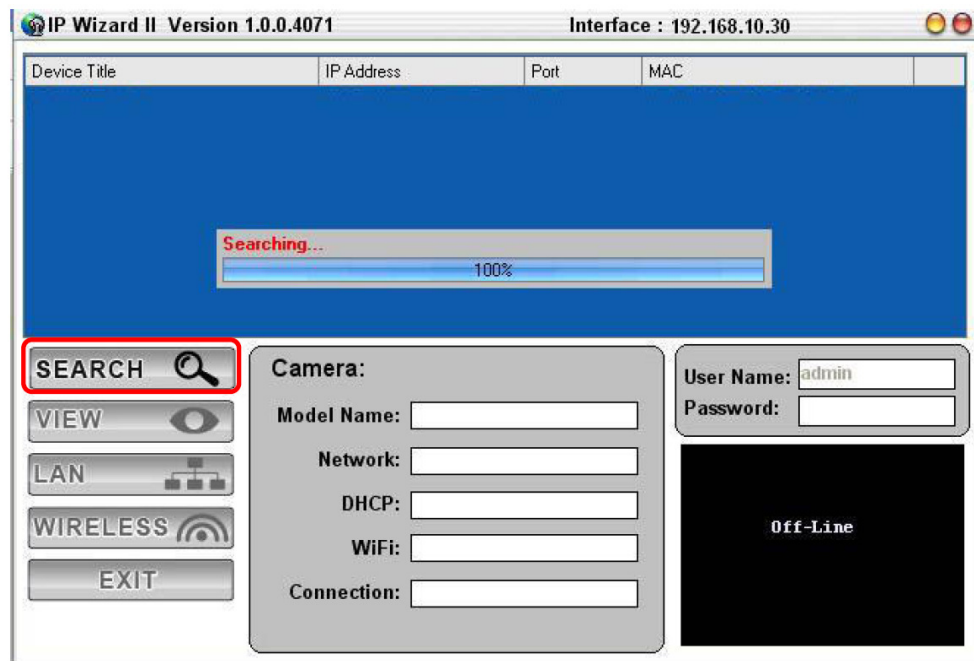
Bedienungsanleitung für SF 1311H-B IP-Außenkamera

Inbetriebnahme

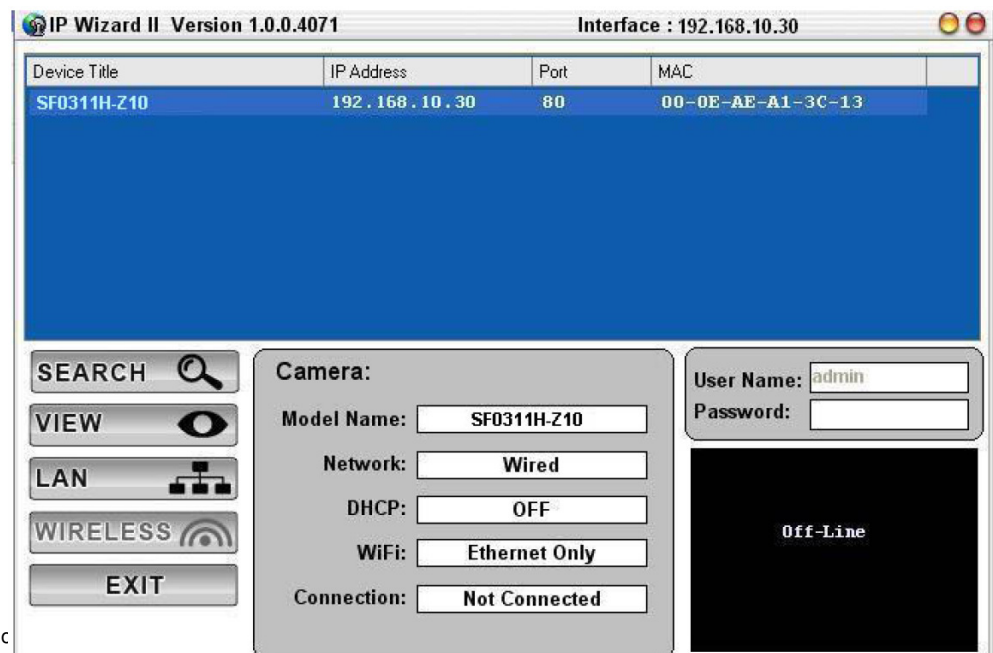
Stellen Sie die Kamera am gewünschten Standort auf oder montieren Sie Sie auf dem Montageblech zur Wand- oder Deckenmontage. Stecken Sie ein RJ45-Netzwerkkabel in die Netzwerkbuchse der Kamera. Verbinden Sie das Netzteil mit der Kamera. Sobald die orange LED leuchtet, ist das System erfolgreich hochgefahren und betriebsbereit, während die blaue LED die bestehende Verbindung mit einem Netzwerk signalisiert.

Netzwerk- konfiguration

Um die Kamera in Ihrem Netzwerk einrichten zu können, installieren Sie bitte die auf der CD mitgelieferte Software IP Wizard II. Danach starten Sie bitte das Programm und lassen Sie soweit dies nicht automatisch geschieht durch Klicken auf die Schaltfläche „search“ das Netzwerk nach erkannten Kameras suchen.



Die Ergebnisse dieser Suche werden Ihnen im oberen Fenster angezeigt

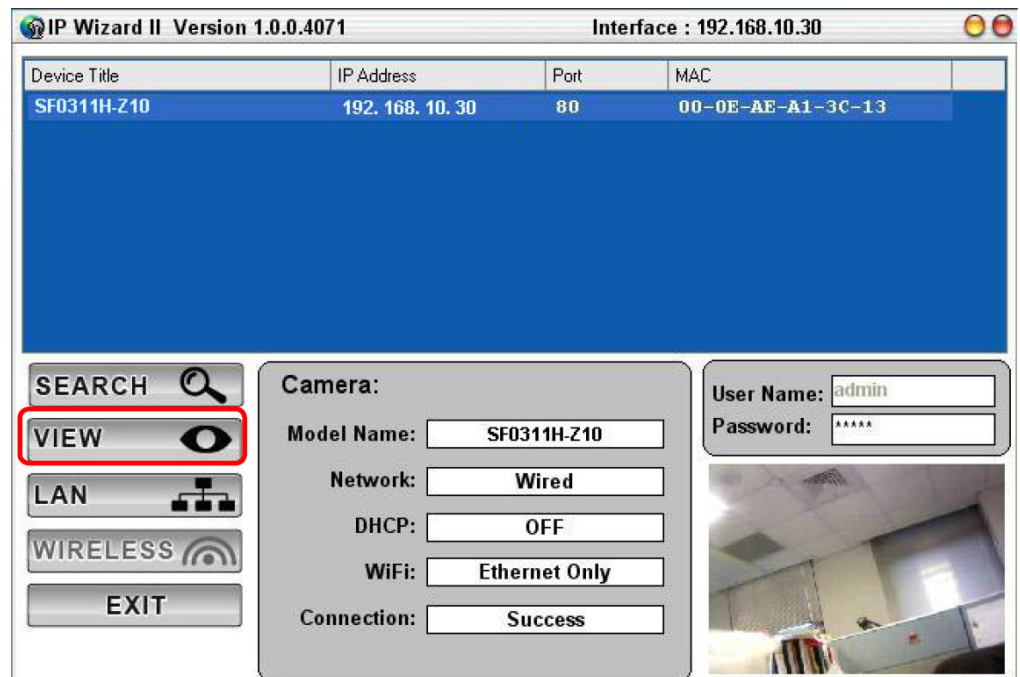


Alle angegebenen Informati

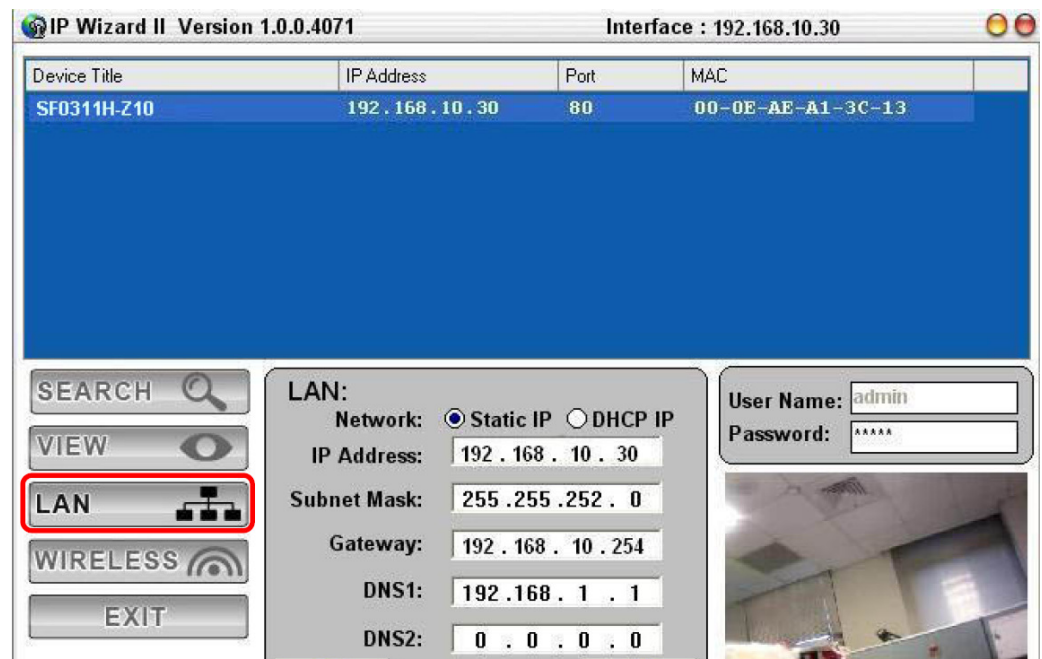
Bedienungsanleitung für SF 1311H-B IP-Außenkamera

Achtung: Die werksseitig vergebene default IP-Adresse ist 192.168.10.30

Wählen Sie nun die gewünschte Kamera aus der Liste aus und klicken Sie auf „view“. Das von der Kamera erfasste Bild wird Ihnen nun rechts unten in der Vorschau angezeigt



Wenn Sie Änderungen an den Netzwerkeinstellungen vornehmen möchten, klicken Sie bitte auf die Schaltfläche „LAN“. Bitte beachten Sie, dass die Einstellungen der Kamera zu den Einstellungen Ihres Netzwerks passen müssen, da das Gerät andernfalls nicht über das Netzwerk kommunizieren kann.



Bedienungsanleitung für SF 1311H-B IP-Außenkamera

Durch Klicken auf



oder



gelangen Sie in weitere Menüpunkte und können z. B.

den **Standard-Benutzernamen (admin)** und das **Standard-Passwort (admin)** ändern.

Durch Klicken auf Finish beenden Sie Ihre Einstellungen, das Gerät ist nun betriebsbereit.

Wenn Sie nun Ihren Webbrowser starten und die eingestellte IP-Adresse eintippen, gelangen Sie in ein Anmeldefenster. Geben Sie hier den Benutzernamen und das Kennwort des Administrators ein, um weitere Einstellungen an der Kamera vornehmen zu können. Je nach Sicherheitseinstellungen des Browser werden Sie nun gefragt, ob Sie den Zugriff und/oder die Installation von Active-X zulassen wollen. Bestätigen Sie bitte beides. Sie können nun z. B. die Sprache einstellen (language), weiter Einstellungen vornehmen (z.B. die Bildfrequenz zwischen 50 und 60 Hz. Wechseln falls das Bild „flackern“ sollte) und natürlich die PTZ-Funktion steuern, soweit dieses nicht über einen angeschlossenen Rekorder möglich ist.



Datendurchsatz

Je nach Darstellung und Schwenkgeschwindigkeit kann ein unterschiedlich hohes Datenaufkommen vorliegen, das ein dafür ausgelegtes Netzwerk benötigt und diesem entsprechende Ressourcen entzieht.

Beachten Sie bitte auch, dass zum Durchschleifen von Audio-Signalen ca. 32 kbps (Kilo Bytes pro Sekunde) zusätzlich benötigt werden

Darstellung	Dateivolumen je frame im JPEG-Modus	Dateivolumen je Frame im MPEG4-Modus	Dateivolumen je Frame im H.264-Modus
160 x 120	3-6 kbps je frame	64-256 kbps (bei 30 fpd)	32-192 kbps (bei 30 fps)
320 x 240	8-20 kbps je frame	256-768 kbps (bei 30 fps)	192-512 kbps (bei 30 fps)
640 x 480	20-50 kbps je frame	512-2048 kbps (bei 30 frames)	384-1536 kbps (bei 30 frames)
1280 x 1024	100-200 kbps je frame	n.n	512-3076 kbps (bei 15 frames)